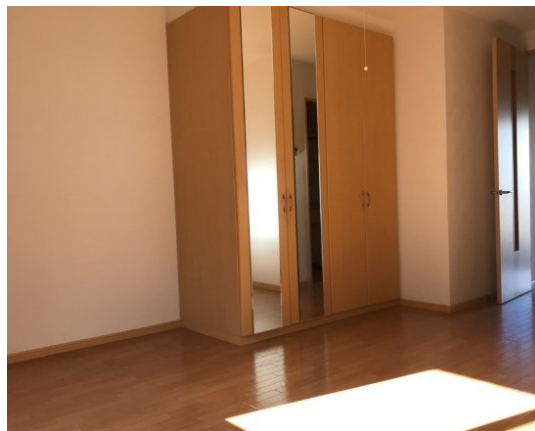


# FOR RENT

## お問合せは、リクルス各店まで！！

カードキー,角住戸,平置駐車場



間取りの「S」はサービスルーム(納戸)です。

図面と現況が異なる場合は現況が優先となります。

賃料	40,000円		
間取り	1K	物件種別	マンション
管理費	-	共益費	2,000円
雑費	-		
敷金	5.5万円	礼金	無
敷引/償却金	-/-	保証金	-
交通	宇都宮線 氏家駅 3.50km 車8分(3.5km)		
物件所在地	栃木県さくら市きぬの里3丁目20-1		
建物名・部屋番号	スズラン 207号室		
構造・規模	鉄骨 2階建 2階		
専有面積	30㎡	向き	南
築年月	2006年3月	入居時期	即時
仲介料	1.1ヶ月	損害保険	有
更新料		契約期間	2年
駐車場	有(敷地内) 3300円/月 ~ 1台駐車可 駐輪場		
その他費用	[一時金] 消毒施工料: 17,050円 ハウスクリーニング代(退去時): 52,800円		
入居諸条件			
保証会社	必須 初回: 10,000円/入居時、以降は月額賃料の1%/毎月(入居期間中)		
設備	B S, T Vインターホン, エアコン, クローゼット, システムキッチン, シャワー, シャワー付洗面台, シュー		
備考	写真、間取図面、設備、概要などが現況と異なる場合は現況優先となります。		

情報更新日 2024年11月25日

No.023078

栃木県知事(9)第2706号  
公益社団法人 栃木県宅地建物取引業協会

### エステート住宅産業株式会社 リクルス東店

栃木県宇都宮市元今泉3丁目10-19  
TEL:028-633-3773 FAX:028-633-4072  
E-mail: higashi@estate21.co.jp  
URL: https://ricrasu.es-ws.jp/



携帯サイトから物件詳細を閲覧できます！

取引態様	手数料負担の割合	貸主	0%	借主	100%
仲介先物	手数料配分の割合	元付	0%	客付	100%