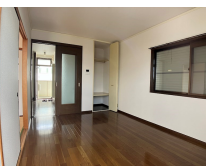
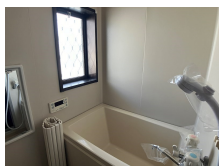


FOR RENT

こちらの物件のお問い合わせはリクルス各店へ

2F以上,角住戸,平置駐車場



賃料	39,000円		
間取り	2DK	物件種別	アパート
管理費	無	共益費	-
雑費	-		
敷金	2ヶ月	礼金	無
敷引/償却金	-/-	保証金	-
交通	東北本線 宇都宮駅 バス27分 中丸公園前 バス停徒歩4分		
物件所在地	栃木県宇都宮市駒生町1362-3		
建物名・部屋番号	フロイデンハイム B棟 202号室		
構造・規模	軽量鉄骨 2階建 2階		
専有面積	40.51㎡	向き	南
築年月	1998年2月	入居時期	即時
仲介料	1.1ヶ月	損害保険	有 20,000円 24ヶ月
更新料		契約期間	2年
駐車場	付(無料) 1台駐車可		
その他費用	[一時金] 抗菌施工代: 16,500円 [月次費用] 2台目駐車場: 3,000円 安心ライフサポート: 500円		
入居諸条件			
保証会社	必須 初回:家賃×50% 月額:家賃×1%		
設備	TVインターホン,エアコン,シャワー,シューズボックス,バス・トイレ別,フローリング,押入,温水洗浄		
備考	写真及び図面と現状が異なる場合は現状優先となります。		

間取りの「S」はサービスルーム(納戸)です。

図面と現況が異なる場合は現況が優先となります。

情報更新日 2024年11月23日

No.023249

栃木県知事(9)第2706号
公益社団法人 栃木県宅地建物取引業協会

エステート住宅産業株式会社 リクルス東店

栃木県宇都宮市元今泉3丁目10-19
TEL:028-633-3773 FAX:028-633-4072
E-mail: higashi@estate21.co.jp
URL: https://ricrasu.es-ws.jp/



携帯サイトから物件詳細を閲覧できます!

取引態様	手数料負担の割合	貸主	0%	借主	100%
仲介先物	手数料配分の割合	元付	0%	客付	100%