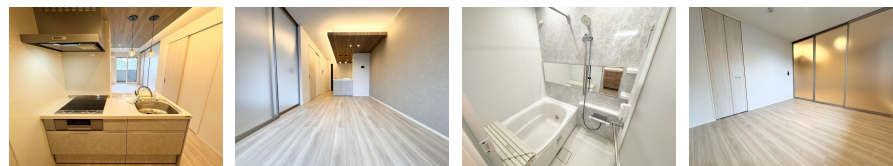
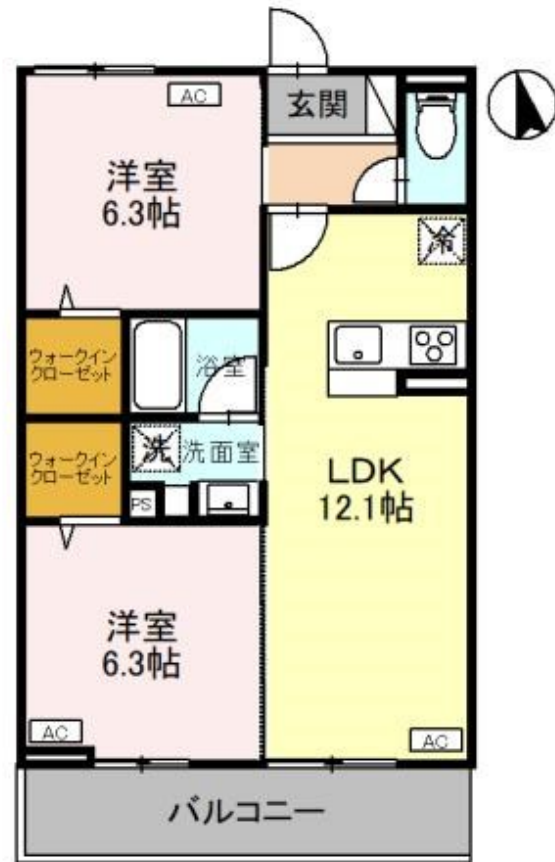
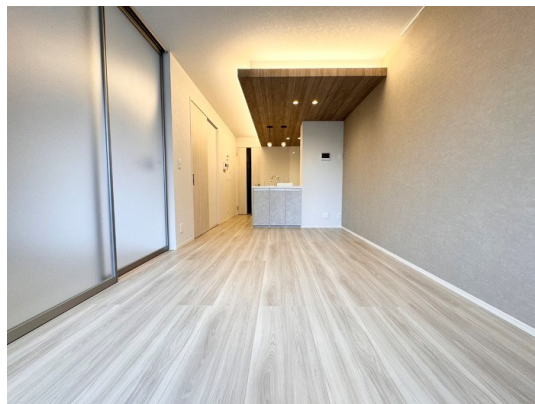


こちらの物件のお問い合わせはリクラスまで

2F以上,オートロック,角住戸,南面バルコニー,南面リビング,メールボックス,平置駐車場



間取りの「S」はサービスルーム(納戸)です。

図面と現況が異なる場合は現況が優先となります。

| | | | |
|----------|--|------|--------|
| 賃料 | 132,000円 | | |
| 間取り | 2LDK | 物件種別 | アパート |
| 管理費 | - | 共益費 | 7,000円 |
| 雑費 | - | | |
| 敷金 | 無 | 礼金 | 無 |
| 敷引/償却金 | -/- | 保証金 | - |
| 交通 | 東北本線 宇都宮駅 徒歩10分 | | |
| 物件所在地 | 栃木県宇都宮市元今泉2丁目21-4 | | |
| 建物名・部屋番号 | CLASSEUM元今泉 205号室 | | |
| 構造・規模 | 軽量鉄骨 3階建 2階 | | |
| 専有面積 | 54.46㎡ | 向き | 南 |
| 築年月 | 2024年8月 | 入居時期 | 即時 |
| 仲介料 | 1.1ヶ月 | 損害保険 | 有 |
| 更新料 | 新賃料 1ヶ月 | 契約期間 | 2年 |
| 駐車場 | 有(敷地内) 11000円/月 ~ 1台駐車可 駐輪場 | | |
| その他費用 | [一時金] ルームクリーニング/エアコン含む: 89,100円 D-roomCardキー料金: 16,500円 ICロック電池(初回): 2,090円 抗菌施工代: 16,500円 | | |
| 入居諸条件 | 法人可 | | |
| 保証会社 | 必須 初回保証料35000円、月額保証料賃料等総額の1%+800円/月、口振手数料99円(その他商品あり) | | |
| 設備 | 24時間換気システム, B S, C S, I H キッキングヒーター, TVインターホン, ウォークインクローゼット | | |
| 備考 | 2目駐車場:空き要確認 ルームクリーニング/エアコンにエアコンクリーニング費用29,700円/3台を含みます。 電気配給サービス: ZEH-M物件はご利用必須です。 写真及び図面と現況が異なる場合は現況優先となります。 | | |

情報更新日 2024年11月22日

No.023267

栃木県知事(9)第2706号
公益社団法人 栃木県宅地建物取引業協会

エステート住宅産業株式会社 リクラス東店

栃木県宇都宮市元今泉3丁目10-19
TEL:028-633-3773 FAX:028-633-4072
E-mail: higashi@estate21.co.jp
URL: https://ricrasu.es-ws.jp/



携帯サイトから物件詳細を閲覧できます!

| | | | | | |
|------|----------|----|----|----|------|
| 取引態様 | 手数料負担の割合 | 貸主 | 0% | 借主 | 100% |
| 仲介先物 | 手数料配分の割合 | 元付 | 0% | 客付 | 100% |