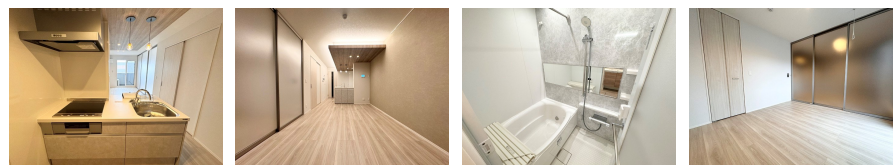
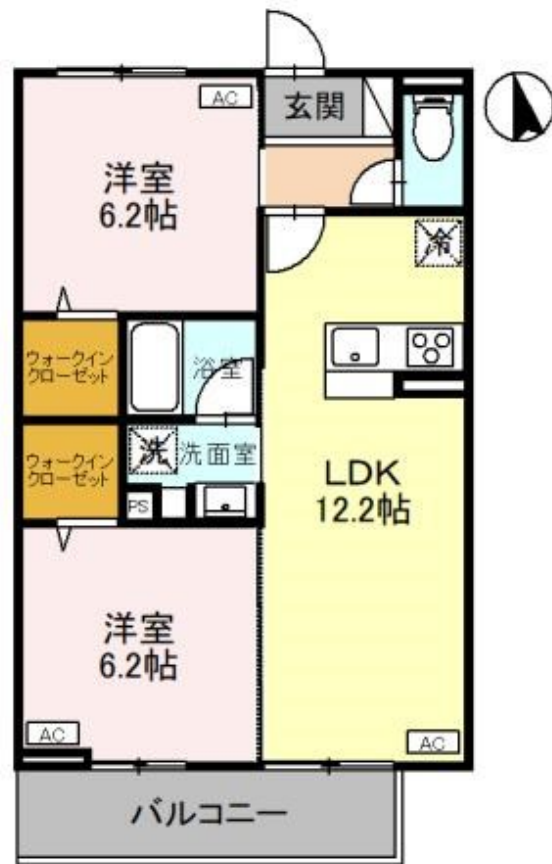
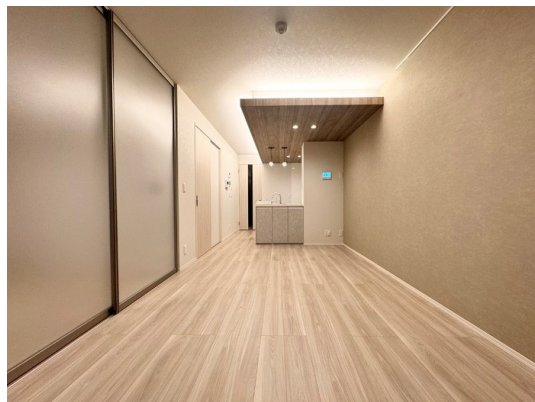


こちらの物件のお問い合わせはリクルスまで

2F以上,オートロック,最上階,南面リビング,メールボックス,平置駐車場



間取りの「S」はサービスルーム(納戸)です。

図面と現況が異なる場合は現況が優先となります。

賃料	134,000円		
間取り	2LDK	物件種別	アパート
管理費	-	共益費	7,000円
雑費	-		
敷金	無	礼金	無
敷引/償却金	-/-	保証金	-
交通	東北本線 宇都宮駅 徒歩10分		
物件所在地	栃木県宇都宮市元今泉2丁目21-4		
建物名・部屋番号	CLASSEUM元今泉 304号室		
構造・規模	軽量鉄骨 3階建 3階		
専有面積	54.29㎡	向き	南
築年月	2024年8月	入居時期	即時
仲介料	1.1ヶ月	損害保険	有
更新料	新賃料 1ヶ月	契約期間	2年
駐車場	有(敷地内) 11000円/月 ~ 1台駐車可 駐輪場		
その他費用	[一時金] ルームクリーニング/エアコン含む: 89,100円 D-roomCardキー料金: 16,500円 ICロック電池(初回): 2,090円 抗菌施工代: 16,500円		
入居諸条件	法人可		
保証会社	必須 初回保証料35000円、月額保証料賃料等総額の1%+800円/月、口振手数料99円(その他商品あり)		
設備	24時間換気システム, B S, C S, I H キッキングヒーター, TVインターホン, ウォークインクローゼット		
備考	2台目駐車場:空き要確認 ルームクリーニング料金にエアコンクリーニング費用29,700円/3台を含みます。 電気配給サービス: ZEH-M物件はご利用必須です。 写真及び図面と現況が異なる場合は現況優先となります。		

情報更新日 2024年11月22日

No.023271

栃木県知事(9)第2706号
公益社団法人 栃木県宅地建物取引業協会

エステート住宅産業株式会社 リクルス東店

栃木県宇都宮市元今泉3丁目10-19
TEL:028-633-3773 FAX:028-633-4072
E-mail: higashi@estate21.co.jp
URL: https://ricrasu.es-ws.jp/



携帯サイトから物件詳細を閲覧できます!

取引態様	手数料負担の割合	貸主	0%	借主	100%
仲介先物	手数料配分の割合	元付	0%	客付	100%