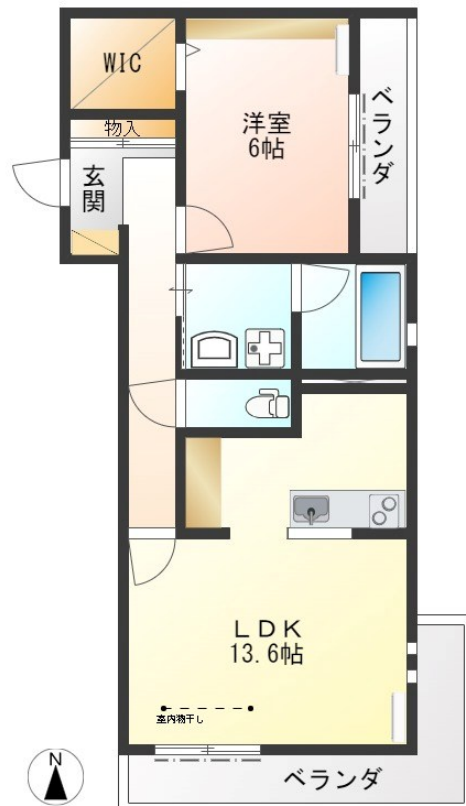


こちらの物件のお問い合わせはリクルスまで

2F以上, 2面バルコニー, 2面採光, オートロック, 角住戸, 最上階, 平置駐車場



間取りの「S」はサービスルーム(納戸)です。

図面と現況が異なる場合は現況が優先となります。

賃料	127,000円		
間取り	1LDK	物件種別	マンション
管理費	-	共益費	3,000円
雑費	-		
敷金	1ヶ月	礼金	無
敷引/償却金	-/-	保証金	-
交通	東北本線 宇都宮駅 バス18分 西大寛町 バス停徒歩4分		
物件所在地	栃木県宇都宮市西大寛1丁目4-8		
建物名・部屋番号	MIKASAレジデンス 301号室		
構造・規模	鉄骨 3階建 3階		
専有面積	53.35㎡	向き	南
築年月	2024年9月	入居時期	即時
仲介料	1.1ヶ月	損害保険	有 20,000円 24ヶ月
更新料	新賃料 1ヶ月	契約期間	2年
駐車場	付(無料) 1台駐車可 駐輪場		
その他費用	[一時金] 抗菌施工代: 16,500円 [月次費用] 自治会費: 500円 安心ライフサポート: 500円		
入居諸条件			
保証会社	必須 ジャックス 初回保証料: 総賃料の50%、毎月: 総賃料の1%		
設備	IHキッチンヒーター, TVインターホン, ウォークインクローゼット, エアコン2台, カウンターキッチン		
備考	写真及び図面と現況が異なる場合は現況優先となります		

情報更新日 2024年11月22日

No.023283

栃木県知事(9)第2706号  
公益社団法人 栃木県宅地建物取引業協会



エステート住宅産業株式会社 リクルス東店

栃木県宇都宮市元今泉3丁目10-19  
TEL:028-633-3773 FAX:028-633-4072  
E-mail: higashi@estate21.co.jp  
URL: https://ricrasu.es-ws.jp/



携帯サイトから物件詳細を閲覧できます!

取引態様	手数料負担の割合	貸主	0%	借主	100%
仲介先物	手数料配分の割合	元付	0%	客付	100%