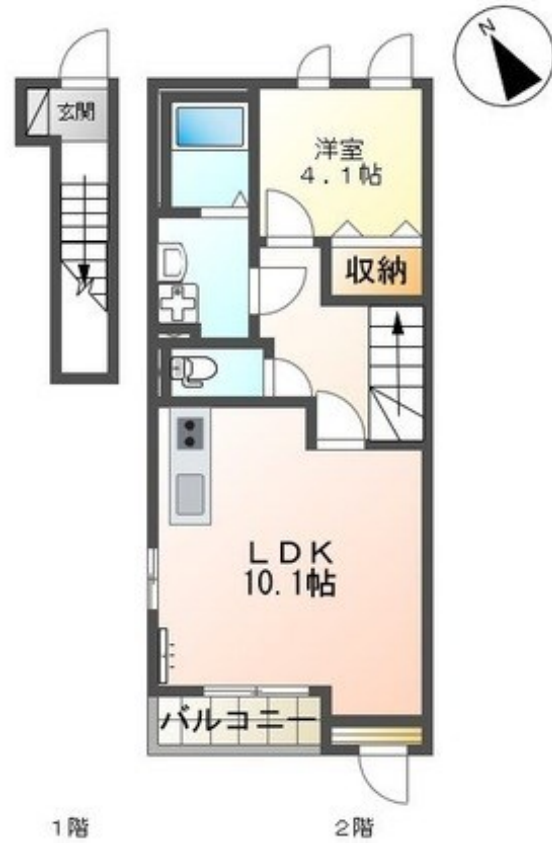


FOR RENT

こちらの物件のお問い合わせはリクラスまで

2F以上,角住戸,最上階,平置駐車場



間取りの「S」はサービスルーム(納戸)です。

図面と現況が異なる場合は現況が優先となります。

賃料	75,000円		
間取り	1LDK	物件種別	アパート
管理費	-	共益費	4,000円
雑費	-		
敷金	1ヶ月	礼金	無
敷引/償却金	-/-	保証金	-
交通	宇都宮線 宇都宮駅 徒歩10分		
物件所在地	栃木県宇都宮市南大通り3丁目1-20		
建物名・部屋番号	プレジール(Plaisir) 201号室		
構造・規模	木造 2階建 2階		
専有面積	41.87㎡	向き	南西
築年月	2020年2月	入居時期	2024年11月中旬予定
仲介料	1.1ヶ月	損害保険	有
更新料		契約期間	2年
駐車場	無		
その他費用	[一時金] 消毒施工料: 17,050円 ハウスクリーニング代(退去時): 58,300円		
入居諸条件			
保証会社	必須 10,000円/入居時、以降は月額賃料の1%/毎月(入居期間中)		
設備	2口コンロ, 3点給湯, TVインターホン, エアコン, クローゼット, システムキッチン, シューズボックス,		
備考	写真及び図面と現況が異なる場合は現状優先となります。		

情報更新日 2024年9月20日

No.023310

栃木県知事(9)第2706号
公益社団法人 栃木県宅地建物取引業協会

エステート住宅産業株式会社 リクラス東店

栃木県宇都宮市元今泉3丁目10-19
TEL:028-633-3773 FAX:028-633-4072
E-mail: higashi@estate21.co.jp
URL: https://ricrasu.es-ws.jp/



携帯サイトから物件詳細を閲覧できます!

取引態様	手数料負担の割合	貸主	0%	借主	100%
仲介先物	手数料配分の割合	元付	0%	客付	100%