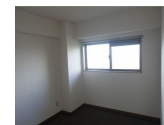


FOR RENT

お問合せは、リクルス各店まで！！

2F以上,南面バルコニー,陽当たり良好,メールボックス,平置駐車場



間取りの「S」はサービスルーム(納戸)です。

図面と現況が異なる場合は現況が優先となります。

賃料	55,000円		
間取り	3K	物件種別	マンション
管理費	-	共益費	5,000円
雑費	-		
敷金	無	礼金	無
敷引/償却金	-/-	保証金	-
交通	宇都宮線 氏家駅 2.10km 車8分(2.8km)		
物件所在地	栃木県さくら市氏家3167-2		
建物名・部屋番号	グローバル氏家 603号室		
構造・規模	鉄筋コンクリート 8階建 6階		
専有面積	55.89㎡	向き	南
築年月	1994年3月	入居時期	即時
仲介料	1.1ヶ月	損害保険	有 24,000円 24ヶ月
更新料		契約期間	2年
駐車場	付(無料) 1台駐車可 駐輪場		
その他費用	[一時金] 虫駆除サービス 契約時: 22,000円 除菌プラス(オプション): 3,300円 [月次費用] 住まいサポート 保証会社加入の場合必須: 1,650円 2台目駐車場(要確認): 3,300円		
入居諸条件	二人可 高齢者可 法人可		
保証会社	必須(オリコフォレントインシュア) 初回保証料: 賃料総額の50%(最低保証料25,000円)、継続保証料: 12,000円/年、口座振替手数料: 330円		
設備	3点給湯, B S, L字型キッチン, インターホン, エアコン, シャワー, シューズボックス, ネット使用料不要		
備考	写真、間取図面、設備、概要などが現況と異なる場合は現況優先となります。 ハウスクリーニング代: 退去時実費精算。 法人契約時: 礼金1ヶ月・更新事務手数料22000円 短期解約違約金有り(半年未満2ヶ月、1年未満1ヶ月)		

情報更新日 2024年11月26日

No.023328

栃木県知事(9)第2706号
公益社団法人 栃木県宅地建物取引業協会



エステート住宅産業株式会社 リクルス東店

栃木県宇都宮市元今泉3丁目10-19

TEL:028-633-3773

FAX:028-633-4072

E-mail: higashi@estate21.co.jp

URL: https://ricrasu.es-ws.jp/



携帯サイトから物件詳細を閲覧できます！

取引態様	手数料負担の割合	貸主	0%	借主	100%
仲介先物	手数料配分の割合	元付	0%	客付	100%