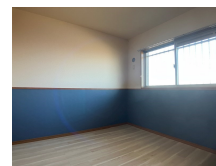
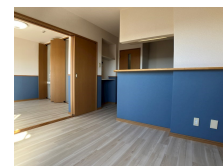
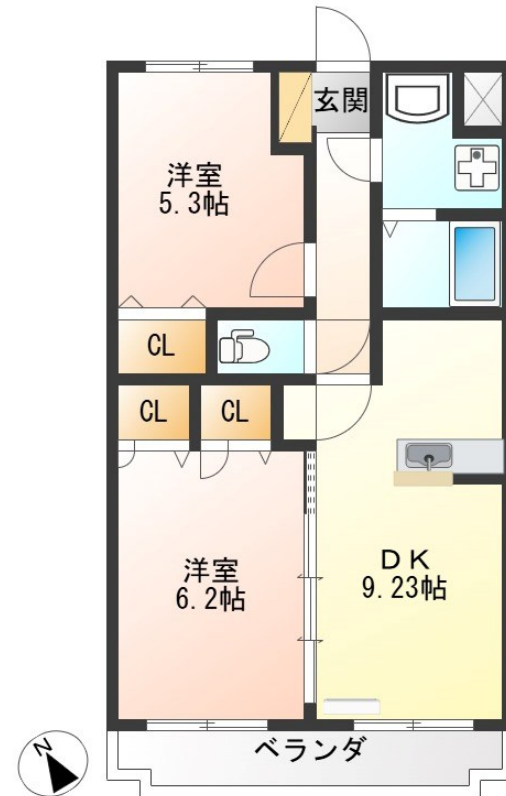


FOR RENT

お問合せは、リクルス各店まで！！

2F以上,最上階,外壁コンクリート,耐震構造,メールボックス,平置駐車場



間取りの「S」はサービスルーム(納戸)です。

図面と現況が異なる場合は現況が優先となります。

情報更新日 2025年4月4日

No.023406

賃料	66,000円		
間取り	2DK	物件種別	マンション
管理費	-	共益費	1,000円
雑費	無		
敷金	1ヶ月	礼金	1ヶ月
敷引/償却金	-/-	保証金	-
交通	宇都宮線 雀宮駅 徒歩15分		
物件所在地	栃木県宇都宮市上御田町491-1		
建物名・部屋番号	Y&Mファーストステージ 402号室		
構造・規模	鉄筋コンクリート 4階建 4階		
専有面積	49.6㎡	向き	南西
築年月	2009年8月	入居時期	即時
仲介料	1.1ヶ月	損害保険	有
更新料		契約期間	2年
駐車場	付(無料) 1台駐車可 駐輪場		
その他費用	[一時金] 鍵交換代: 13,200円 引越害虫駆除施工サービス/任意: 16,500円 携帯型初期消火器/任意: 4,980円 [月次費用] 蛇口取り付け型浄水器/任意: 1,430円 安心マイスター24(緊急対応+火災保険): 1,750円 2台目駐車場(縦列): 2,000円 2台目駐車場(並列): 3,000円		
入居諸条件	ペット相談 二人可 法人可 子供可		
保証会社	必須 初回/総賃料の50%(最低2万円)、1年毎/1万円、毎月/220円。 連帯保証人を必要とする場合有。		
設備	24時間換気システム, 3点給湯, B S, T V インターホン, エアコン, クローゼット, シャワー, シャワー付		
備考	写真、間取図面、設備、概要などが現況と異なる場合は現況優先となります。 短期解約違約金有: 2年未満の解約で賃料1か月分。 法人契約の場合、フリーレント利用不可。 ペット飼育可(小型犬・ネコ合計2匹まで。) ペット飼育・法人契約は、敷金1ヶ月分追加(合計2か月)。		

栃木県知事(9)第2706号
公益社団法人 栃木県宅地建物取引業協会



エステート住宅産業株式会社 リクルス東店

栃木県宇都宮市元今泉3丁目10-19
TEL:028-633-3773 FAX:028-633-4072
E-mail: higashi@estate21.co.jp
URL: https://ricrasu.es-ws.jp/



携帯サイトから物件詳細を閲覧できます！

取引態様	手数料負担の割合	貸主	0%	借主	100%
仲介先物	手数料配分の割合	元付	0%	客付	100%