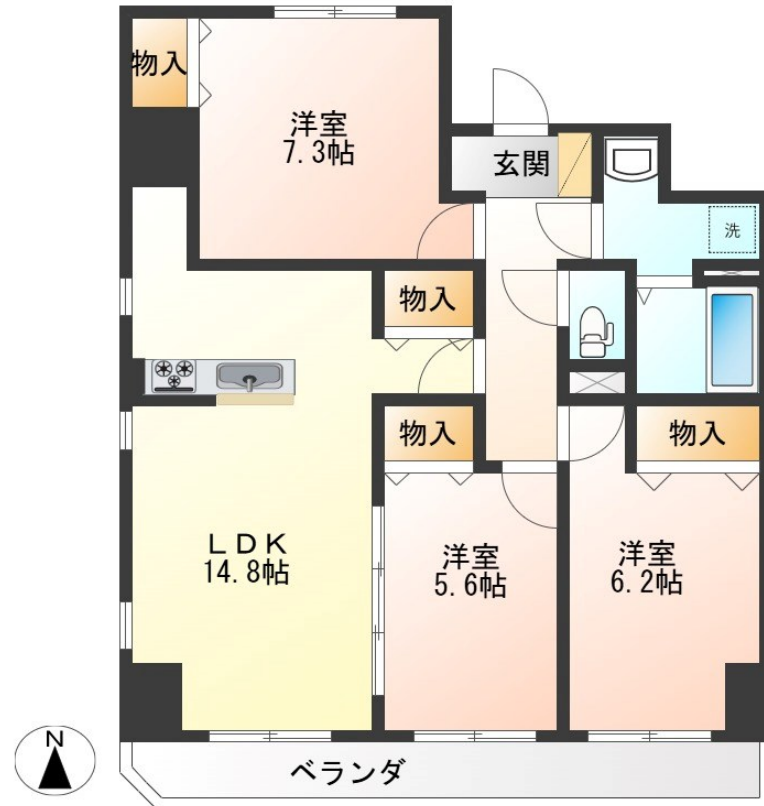


# FOR RENT

## お問合せは、リクルス各店まで！！

2F以上, 2面採光, オートロック, 角住戸, 南面バルコニー, 南面リビング, 陽当たり良好, メールボックス



間取りの「S」はサービスルーム(納戸)です。

図面と現況が異なる場合は現況が優先となります。

賃料	122,000円		
間取り	3LDK	物件種別	マンション
管理費	無	共益費	6,000円
雑費	無		
敷金	無	礼金	1ヶ月
敷引/償却金	-/-	保証金	-
交通	東武宇都宮線 東武宇都宮駅 徒歩11分		
物件所在地	栃木県宇都宮市大寛2丁目5-12		
建物名・部屋番号	アマルフィーノ 905号室		
構造・規模	鉄筋コンクリート 9階建 9階		
専有面積	80.34㎡	向き	南
築年月	2019年1月	入居時期	相談
仲介料	1.1ヶ月	損害保険	有 24ヶ月
更新料	新賃料 0.5ヶ月	契約期間	2年
駐車場	有(敷地内) 6000円/月 ~ 1台駐車可 駐輪場		
その他費用	[一時金] クリーニング費用/退去時: 113,300円 鍵交換費用(任意): 14,000円 抗菌施工代: 16,500円 家財保険2年(単身者): 17,000円 家財保険2年(2人以上): 24,000円 [月次費用] 2台目駐車場(中段のみ): 5,000円		
入居諸条件	法人可		
保証会社	必須(日本セーフティ) 初回は総賃料の50%(最低保証料20,000円)、毎月900円/月 学生専用(ガクワリ) 有り 初回は10,000円、毎月900円/月		
設備	3点給湯, B S, T Vインターホン, エアコン, キッチンに窓, クローゼット, システムキッチン, シャワー,		
備考	写真、間取図面、設備、概要などが現況と異なる場合は現況優先となります。 敷地内駐車場: 5,000円 ~ 6,000円 (上段6,000円、中・下段各5,000円、2台目中段のみ5,000円) 駐車車両の寸法は必ずご確認いただき、十分にご注意をお願い致します。		

情報更新日 2024年11月23日

No.023483

栃木県知事(9)第2706号  
公益社団法人 栃木県宅地建物取引業協会

### エステート住宅産業株式会社 リクルス東店

栃木県宇都宮市元今泉3丁目10-19  
TEL:028-633-3773 FAX:028-633-4072  
E-mail: higashi@estate21.co.jp  
URL: https://ricrasu.es-ws.jp/



携帯サイトから物件詳細を閲覧できます！

取引態様	手数料負担の割合	貸主	0%	借主	100%
仲介先物	手数料配分の割合	元付	0%	客付	100%