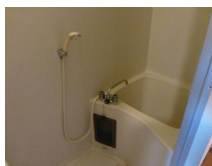
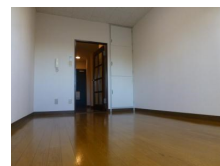
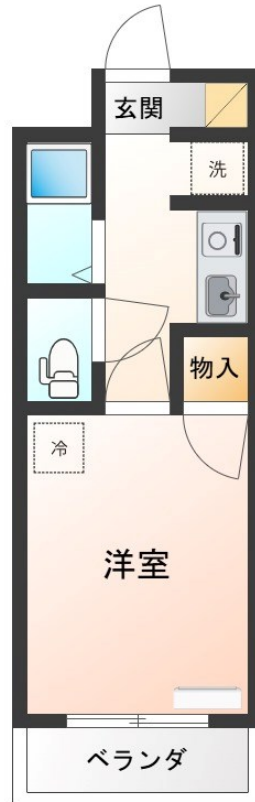


# FOR RENT

## お問い合わせはリクラスまでお気軽にどうぞ

2F以上,最上階,メールボックス



間取りの「S」はサービスルーム(納戸)です。

図面と現況が異なる場合は現況が優先となります。

賃料	30,000円		
間取り	1K	物件種別	アパート
管理費	-	共益費	3,000円
雑費	-		
敷金	無	礼金	無
敷引/償却金	-/-	保証金	-
交通	東武宇都宮線 東武宇都宮駅 バス17分 上戸祭四丁目 バス停徒歩6分		
物件所在地	栃木県宇都宮市上戸祭町93-13		
建物名・部屋番号	アパートメントハウス戸祭 307号室		
構造・規模	鉄骨 3階建 3階		
専有面積	21㎡	向き	南
築年月	1990年11月	入居時期	相談
仲介料	1.1ヶ月	損害保険	有 18,000円 24ヶ月
更新料		契約期間	2年
駐車場	有(敷地内) 3300円/月 ~ 1台駐車可 駐輪場		
その他費用	[一時金] 退去時クリーニング代: 27,500円 抗菌施工費: 16,500円 [月次費用] 定額水道代: 3,000円		
入居諸条件			
保証会社	必須(日本セーフティ) 初回:家賃総額の60% 1年毎に10,000円 毎月330円		
設備	IHクッキングヒーター,TVインターホン,エアコン,カーテン付,クローゼット,シャワー,シューズボックス		
備考	短期解約違約金あり(2年未満の解約でフリーレント分を返金) クリーニング代は退去時払い可 写真及び図面と現況が異なる場合は現況優先となります		

情報更新日 2024年11月22日

No.023501

栃木県知事(9)第2706号  
公益社団法人 栃木県宅地建物取引業協会

**エステート住宅産業株式会社 リクラス東店**

栃木県宇都宮市元今泉3丁目10-19

TEL:028-633-3773

FAX:028-633-4072

E-mail: higashi@estate21.co.jp

URL: https://ricrasu.es-ws.jp/



携帯サイトから物件詳細を閲覧できます!

取引態様	手数料負担の割合	貸主	0%	借主	100%
仲介先物	手数料配分の割合	元付	0%	客付	100%