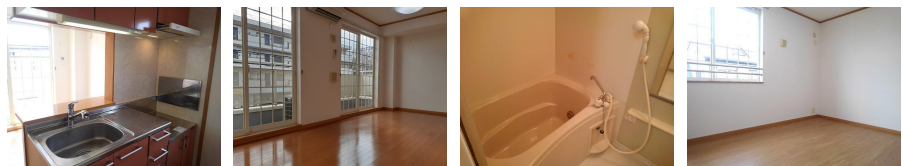
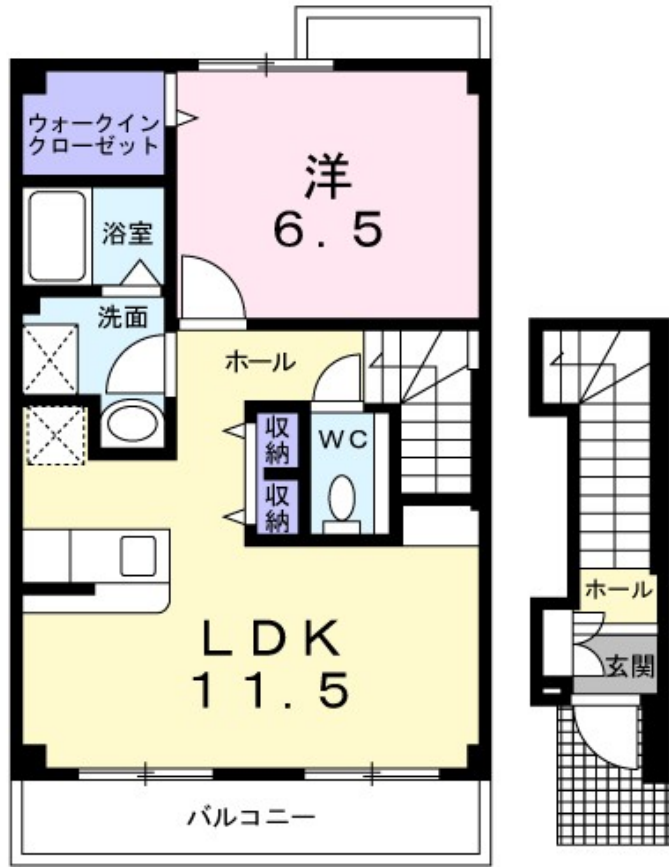


FOR RENT

防犯カメラ



間取りの「S」はサービスルーム(納戸)です。

図面と現況が異なる場合は現況が優先となります。

賃料	54,000円		
間取り	1LDK	物件種別	アパート
管理費	1,700円	共益費	無
雑費	無		
敷金	無	礼金	無
敷引/償却金	-/-	保証金	-
交通	東北本線 自治医大駅 徒歩18分 東北本線 小金井駅 徒歩24分		
物件所在地	栃木県下野市緑3丁目23番地13		
建物名・部屋番号	サンパティーク 202号室		
構造・規模	鉄骨 2階建 2階		
専有面積	44.8㎡	向き	南
築年月	2005年2月	入居時期	2024年11月下旬
仲介料	1.1ヶ月	損害保険	有
更新料	無	契約期間	2年
駐車場	有(敷地内) 5500円/月~		
その他費用	[一時金] クリーニング費用: 60,000円		
入居諸条件	二人可		
保証会社	必須 ハウスリース株式会社: 契約時保証委託料: 2.2万/月額保証委託料: 賃料総額の2.2%又は5.5%		
設備	バス・トイレ別,シャワー,エアコン,ウォークインクローゼット,洗面所独立,シャワー付洗面台,追い焚き		
備考	更新事務手数料 22,000円 賃料等月額を口座引落とし、クレジットカードでお支払いいただく場合は、収納手数料 170円がかかります。「24時間サポート費用 330円(月額)」が必要となります。契約時に鍵セット費3,300円(税込)が必要となります。		

情報更新日 2024年11月23日

No.023566

栃木県知事(9)第2706号
公益社団法人 栃木県宅地建物取引業協会



エステート住宅産業株式会社 リクルス東店

栃木県宇都宮市元今泉3丁目10-19
TEL:028-633-3773 FAX:028-633-4072
E-mail: higashi@estate21.co.jp
URL: https://ricrasu.es-ws.jp/



携帯サイトから物件詳細を閲覧できます!

取引態様	手数料負担の割合	貸主	0%	借主	100%
仲介先物	手数料配分の割合	元付	0%	客付	100%