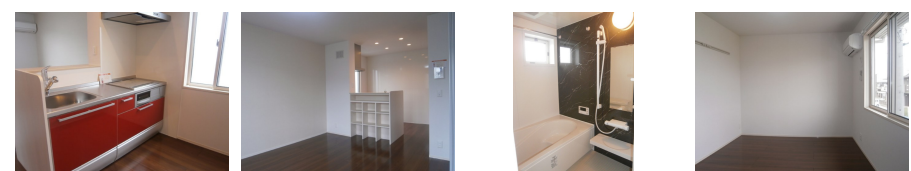
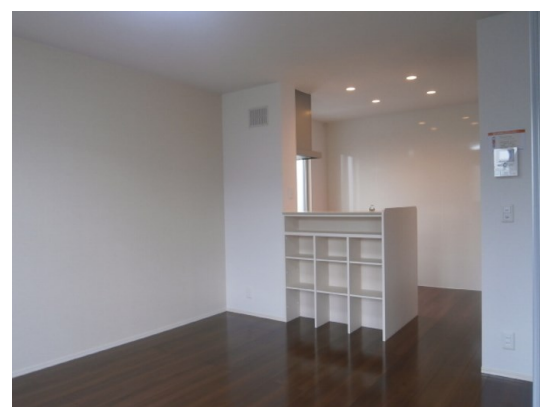


# FOR RENT

## こちらの物件のお問い合わせはリクラスまで

2F以上, 2面採光, カードキー, 角住戸, 最上階, 南面バルコニー, 南面リビング, 平置駐車場



間取りの「S」はサービスルーム(納戸)です。

図面と現況が異なる場合は現況が優先となります。

賃料	103,000円		
間取り	2LDK	物件種別	アパート
管理費	-	共益費	4,000円
雑費	-		
敷金	無	礼金	2ヶ月
敷引/償却金	-/-	保証金	-
交通	宇都宮芳賀ライト線 ゆいの杜中央駅 徒歩9分		
物件所在地	栃木県宇都宮市ゆいの杜7丁目31-10		
建物名・部屋番号	フォージェルテラス リラ 202号室		
構造・規模	軽量鉄骨 2階建 2階		
専有面積	63.63㎡	向き	南
築年月	2016年6月	入居時期	2024年12月18日予定
仲介料	1.1ヶ月	損害保険	有
更新料	新賃料 1ヶ月	契約期間	2年
駐車場	付(無料) 2台駐車可 駐輪場		
その他費用	[一時金] ルームクリーニング/エアコン含む: 89,100円 D-roomCardキー料金: 16,500円 ICロック電池(初回): 2,090円 抗菌施工代: 16,500円		
入居諸条件			
保証会社	必須 初回保証料35000円、月額保証料賃料等総額の1%+800円/月、口振手数料99円/月(その他商品あり)		
設備	B S, IH キッチンヒーター, TV インターホン, エアコン 2台, カウンターキッチン, クローゼット, シス		
備考	入居時に退去ルームクリーニング費用89,100円をご負担頂きます。ルームクリーニング料金に、エアコンクリーニング費用19,800円/2台を含みます。写真及び図面と現況が異なる場合は現況優先となります。		

情報更新日 2024年11月22日

No.023605

栃木県知事(9)第2706号  
公益社団法人 栃木県宅地建物取引業協会



### エステート住宅産業株式会社 リクラス東店

栃木県宇都宮市元今泉3丁目10-19  
TEL:028-633-3773 FAX:028-633-4072  
E-mail: higashi@estate21.co.jp  
URL: https://ricrasu.es-ws.jp/



携帯サイトから物件詳細を閲覧できます!

取引態様	手数料負担の割合	貸主	0%	借主	100%
仲介先物	手数料配分の割合	元付	0%	客付	100%