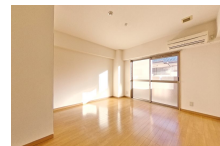
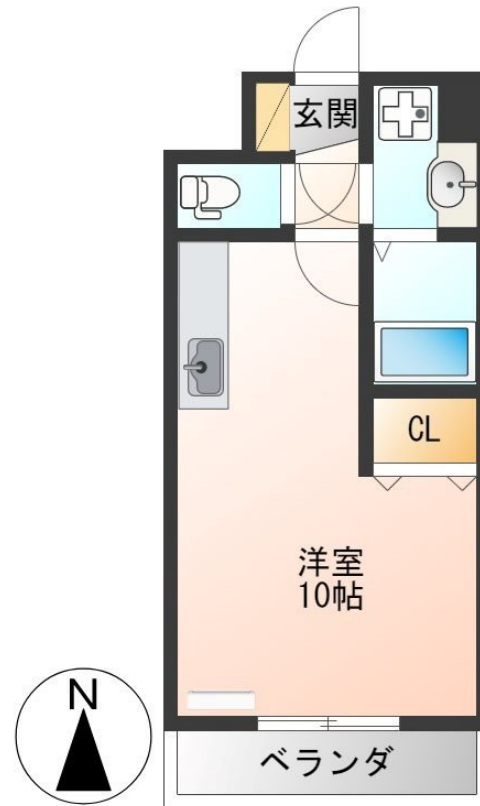
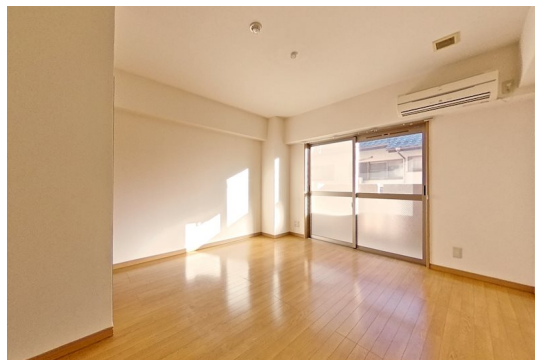


FOR RENT

【当社管理物件】こちらの物件のお問い合わせは

2F以上,角住戸,最上階,当社管理物件,メールボックス,平置駐車場



間取りの「S」はサービスルーム(納戸)です。

図面と現況が異なる場合は現況が優先となります。

賃料	51,000円		
間取り	1R	物件種別	マンション
管理費	-	共益費	3,000円
雑費	-		
敷金	無	礼金	無
敷引/償却金	-/-	保証金	-
交通	東武宇都宮線 江曾島駅 徒歩13分 東武宇都宮線 南宇都宮駅 徒歩19分		
物件所在地	栃木県宇都宮市江曾島本町13-5		
建物名・部屋番号	ネクスタ陽南 301号室		
構造・規模	鉄筋コンクリート 3階建 3階		
専有面積	31.2㎡	向き	南
築年月	2006年1月	入居時期	相談
仲介料	1.1ヶ月	損害保険	有 18,000円 24ヶ月
更新料	新賃料 1ヶ月	契約期間	2年
駐車場	付(無料) 1台駐車可		
その他費用	[一時金] 退去時クリーニング代: 33,000円 抗菌施工代: 16,500円 [月次費用] リクラス安心サポート: 1,100円 2台目駐車場(要相談): 3,000円		
入居諸条件	ペット相談 法人可		
保証会社	必須 あんしん保証 初回10,000円 毎月家賃総額の1.89%		
設備	CATV, TVインターホン, エアコン, クローゼット, シャワー, シャワー付洗面台, シューズボックス, ネ		
備考	ペット相談可(小動物のみ/飼育時:敷金2ヶ月) クリーニング代 退去時支払い相談可 写真及び図面と現況が異なる場合は現況優先となります		

情報更新日 2024年11月22日

No.023617

栃木県知事(9)第2706号
公益社団法人 栃木県宅地建物取引業協会

エステート住宅産業株式会社 リクラス東店

栃木県宇都宮市元今泉3丁目10-19
TEL:028-633-3773 FAX:028-633-4072
E-mail: higashi@estate21.co.jp
URL: https://ricrasu.es-ws.jp/



携帯サイトから物件詳細を閲覧できます!

取引態様	手数料負担の割合	貸主	0%	借主	100%
仲介元付(専任)	手数料配分の割合	元付	0%	客付	100%