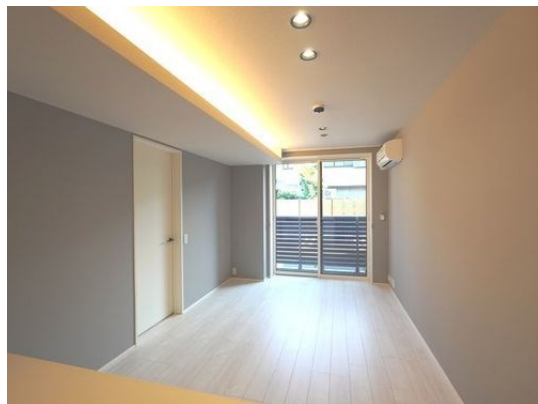


こちらの物件のお問い合わせはリクルス各店へ

オートロック,角住戸,陽当たり良好,防犯カメラ,平置駐車場



間取りの「S」はサービスルーム(納戸)です。

図面と現況が異なる場合は現況が優先となります。

賃料	123,000円		
間取り	2LDK	物件種別	マンション
管理費	-	共益費	7,000円
雑費	-		
敷金	無	礼金	1ヶ月
敷引/償却金	-/-	保証金	-
交通	東武宇都宮線 東武宇都宮駅 徒歩21分 宇都宮線 宇都宮駅 徒歩23分		
物件所在地	栃木県宇都宮市塙田4丁目5-7		
建物名・部屋番号	グラン 和 103号室		
構造・規模	鉄骨 3階建 1階		
専有面積	58.61㎡	向き	南
築年月	2024年6月下旬	入居時期	即時
仲介料	1.1ヶ月	損害保険	有
更新料	新賃料 1ヶ月	契約期間	2年
駐車場	有(敷地内) 8800円/月 ~ 1台駐車可 駐輪場		
その他費用	[一時金] 退室時ハウスクリーニング費用: 58,080円 スマートロック設定費用: 16,500円 抗菌施工代: 16,500円 [月次費用] シャーメゾンライフSUPPORT24: 880円		
入居諸条件			
保証会社	必須 [新規契約時]事務手数料: 33,000円、[毎月]保証料: 月額賃料等の2%		
設備	3点給湯, B S, I H キッチンヒーター, T V インターホン, ウォークインクローゼット, エアコン, エアコ		
備考	写真及び図面と現況が異なる場合は現状優先となります。		

情報更新日 2024年11月22日

No.023695

栃木県知事(9)第2706号
公益社団法人 栃木県宅地建物取引業協会

エステート住宅産業株式会社 リクルス東店

栃木県宇都宮市元今泉3丁目10-19
TEL:028-633-3773 FAX:028-633-4072
E-mail: higashi@estate21.co.jp
URL: https://ricrasu.es-ws.jp/



携帯サイトから物件詳細を閲覧できます!

取引態様	手数料負担の割合	貸主	0%	借主	100%
仲介先物	手数料配分の割合	元付	0%	客付	100%