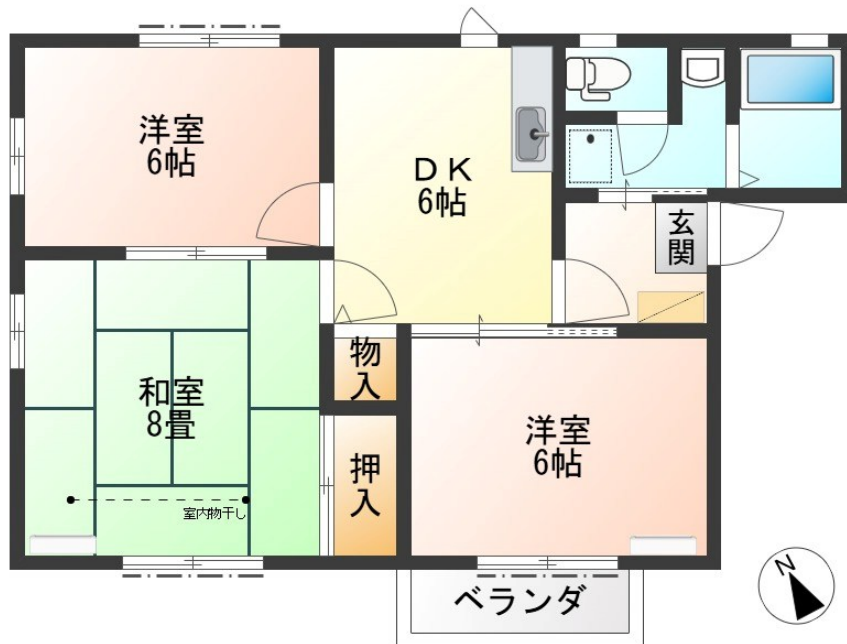


FOR RENT

こちらの物件のお問い合わせはリクラスまで

1フロア2住戸, 2面採光, 角住戸, 平置駐車場



間取りの「S」はサービスルーム(納戸)です。

図面と現況が異なる場合は現況が優先となります。

情報更新日 2026年5月1日

No.023723

賃料	60,000円		
間取り	3DK	物件種別	アパート
管理費	-	共益費	無
雑費	-		
敷金	1ヶ月	礼金	無
敷引/償却金	-/-	保証金	-
交通	宇都宮線 宇都宮駅 バス18分 地蔵前 バス停徒歩6分		
物件所在地	栃木県宇都宮市岩曾町1316		
建物名・部屋番号	グリムハウスB棟 102号室		
構造・規模	軽量鉄骨 2階建 1階		
専有面積	51.87㎡	向き	南西
築年月	1999年3月	入居時期	即時
仲介料	1.1ヶ月	損害保険	有 24ヶ月
更新料		契約期間	2年
駐車場	付(無料) 1台駐車可		
その他費用	[一時金] 抗菌施工代: 17,600円 住まいサポートplus/年: 12,100円 畳表替費用(退去時/価格変動の可能性有): 30,000円 [月次費用] 2台目駐車場(要相談): 2,000円		
入居諸条件	二人可		
保証会社	必須(日本賃貸保証) 初回保証料: 賃料×30% 月額保証料: 賃料×1.5% 集送金手数料: 月額330円		
設備	3点給湯, B S, T Vインターホン, エアコン2台, キッチンに窓, シャッター, シャワー, シャワー付洗面台		
備考	短期解約違約金あり(1年未満: 賃料2ヶ月分, 2年未満: 賃料1ヶ月分) 写真及び図面と現況が異なる場合は現況優先となります。		

栃木県知事(9)第2706号
公益社団法人 栃木県宅地建物取引業協会

エステート住宅産業株式会社 リクラス東店

栃木県宇都宮市元今泉3丁目10-19
TEL: 028-633-3773 FAX: 028-633-4072
E-mail: higashi@estate21.co.jp
URL: https://ricrasu.es-ws.jp/



携帯サイトから物件詳細を閲覧できます!

取引態様	手数料負担の割合	貸主	0%	借主	100%
仲介先物	手数料配分の割合	元付	0%	客付	100%