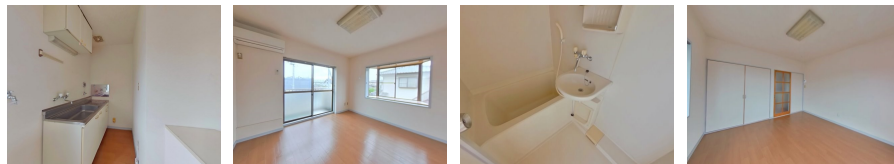


# FOR RENT

## 【当社管理物件】こちらの物件のお問い合わせは

角住戸,当社管理物件,メールボックス



間取りの「S」はサービスルーム(納戸)です。

図面と現況が異なる場合は現況が優先となります。

賃料	30,000円		
間取り	1K	物件種別	マンション
管理費	-	共益費	2,000円
雑費	-		
敷金	無	礼金	無
敷引/償却金	-/-	保証金	-
交通	東北本線 宇都宮駅 バス25分 陽西中学校前 バス停徒歩3分		
物件所在地	栃木県宇都宮市戸祭4丁目10-23		
建物名・部屋番号	戸祭ハイツ 101号室		
構造・規模	鉄筋コンクリート 3階建 1階		
専有面積	30.25㎡	向き	南
築年月	1994年3月	入居時期	2025年1月中旬予定
仲介料	1.1ヶ月	損害保険	有 18,000円 24ヶ月
更新料	新賃料 1ヶ月	契約期間	2年
駐車場	空無		
その他費用	[一時金] クリーニング代(退去時): 29,700円 抗菌施工代: 16,500円 [月次費用] 定額水道料: 3,300円 リクルス安心サポート: 1,100円		
入居諸条件	事務所可 法人可		
保証会社	必須 あんしん保証 初回10,000円 毎月家賃総額の1.89%		
設備	TVインターホン,エアコン,クローゼット,シャワー,シューズボックス,ネット 使用料不要,バス・トイレ		
備考	短期解約違約金あり(1年未満・2ヶ月分) 事業用利用の場合、業種相談 事務所利用可(家賃、共益費、駐車場別途消費税/敷金礼金各1ヶ月) 写真及び図面と現況が異なる場合は現況優先となります		

情報更新日 2024年11月18日

No.023809

栃木県知事(9)第2706号  
公益社団法人 栃木県宅地建物取引業協会

### エステート住宅産業株式会社 リクルス東店

栃木県宇都宮市元今泉3丁目10-19  
TEL:028-633-3773 FAX:028-633-4072  
E-mail: higashi@estate21.co.jp  
URL: https://ricrasu.es-ws.jp/



携帯サイトから物件詳細を閲覧できます!

取引態様	手数料負担の割合	貸主	0%	借主	100%
仲介元付(専任)	手数料配分の割合	元付	0%	客付	100%