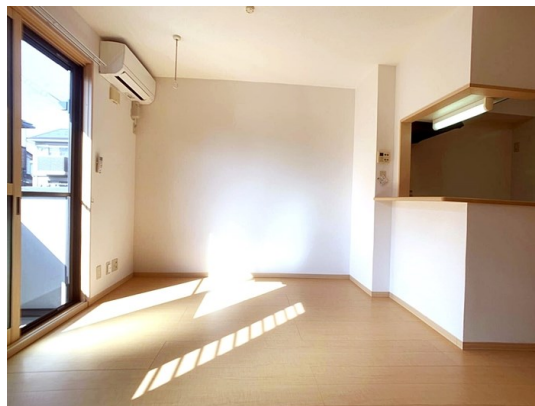


FOR RENT

こちらの物件のお問い合わせはリクラスまで

24時間緊急通報システム,舗装駐車場



間取りの「S」はサービスルーム(納戸)です。

図面と現況が異なる場合は現況が優先となります。

賃料	45,000円		
間取り	1LDK	物件種別	アパート
管理費	-	共益費	4,000円
雑費	-		
敷金	無	礼金	1ヶ月
敷引/償却金	-/-	保証金	-
交通	宇都宮線 小山駅 徒歩22分		
物件所在地	栃木県小山市若木町2丁目9-21		
建物名・部屋番号	グランサリックス E 102号室		
構造・規模	軽量鉄骨 2階建 1階		
専有面積	29.25㎡	向き	南
築年月	2005年2月	入居時期	即時
仲介料	1.1ヶ月	損害保険	有
更新料	新賃料 1ヶ月	契約期間	2年
駐車場	付(無料) 1台駐車可 駐輪場		
その他費用	[一時金] 抗菌施工代: 16,500円 ルームクリーニング費用: 53,900円		
入居諸条件			
保証会社	必須 初回保証料35000円、月額保証料賃料等総額の1% + 800円/月(その他商品あり)口振手数料99円		
設備	B S, T V インターホン, エアコン, カウンターキッチン, クローゼット, シャッター, シャワー, シャワー付		
備考	ルームクリーニング料金に、エアコンクリーニング費用9900円/1台を含みます。 写真及び図面が現況と異なる場合は現況優先となります		

情報更新日 2024年11月25日

No.023847

栃木県知事(9)第2706号
公益社団法人 栃木県宅地建物取引業協会

エステート住宅産業株式会社 リクラス東店

栃木県宇都宮市元今泉3丁目10-19
TEL:028-633-3773 FAX:028-633-4072
E-mail: higashi@estate21.co.jp
URL: https://ricrasu.es-ws.jp/



携帯サイトから物件詳細を閲覧できます!

取引態様	手数料負担の割合	貸主	0%	借主	100%
仲介先物	手数料配分の割合	元付	0%	客付	100%