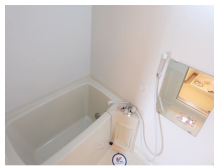
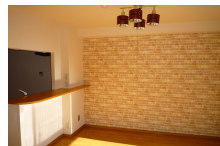


FOR RENT

2F以上,最上階,上階無し,当社管理物件,南面バルコニー,平置駐車場,舗装駐車場



間取りの「S」はサービスルーム(納戸)です。

図面と現況が異なる場合は現況が優先となります。

賃料	58,000円		
間取り	2LDK	物件種別	マンション
管理費	-	共益費	-
雑費	-		
敷金	無	礼金	無
敷引/償却金	-/-	保証金	-
交通	宇都宮線 小山駅 徒歩37分		
物件所在地	栃木県小山市喜沢1188-4		
建物名・部屋番号	ユーミーアトロ 303号室		
構造・規模	鉄筋コンクリート 3階建 3階		
専有面積	53.52㎡	向き	南
築年月	2006年2月	入居時期	相談
仲介料	1.1ヶ月	損害保険	有 18,000円 24ヶ月
更新料		契約期間	2年
駐車場	付(無料) 2台駐車可		
その他費用	[一時金] 鍵交換費用: 16,500円 抗菌代: 16,500円 ルームクリーニング費用: 38,500円 [月次費用] リクラス安心サポート: 1,100円		
入居諸条件			
保証会社	必須 初回保証料: 10,000円+ 毎月家賃総額の1.89%		
設備	3点給湯, TVインターホン, エアコン, シャワー, シャワー付洗面台, シューズボックス, パス・トイレ別,		
備考	1年未満退去時は総賃料3ヶ月分、2年未満は総賃料2ヶ月分の違約金有写真、間取図面、設備などが現況と異なる場合は現況優先となります		

情報更新日 2024年11月11日

No.023871

栃木県知事(9)第2706号
公益社団法人 栃木県宅地建物取引業協会

エステート住宅産業株式会社 リクラス東店

栃木県宇都宮市元今泉3丁目10-19
TEL:028-633-3773 FAX:028-633-4072
E-mail: higashi@estate21.co.jp
URL: https://ricrasu.es-ws.jp/



携帯サイトから物件詳細を閲覧できます!

取引態様	手数料負担の割合	貸主	0%	借主	100%
	手数料配分の割合	元付	0%	客付	100%