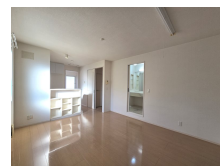


FOR RENT

【当社管理物件】こちらの物件のお問い合わせは

2 F 以上, 2 面採光, 角住戸, 最上階, 当社管理物件, 南面バルコニー, 平置駐車場



間取りの「S」はサービスルーム(納戸)です。

図面と現況が異なる場合は現況が優先となります。

情報更新日 2024年11月14日

No.023897

賃料	55,000円		
間取り	1LDK	物件種別	アパート
管理費	-	共益費	無
雑費	-		
敷金	無	礼金	無
敷引/償却金	-/-	保証金	-
交通	東北本線 宇都宮駅 バス29分 宝木団地 バス停徒歩9分		
物件所在地	栃木県宇都宮市宝木町2丁目1053-3		
建物名・部屋番号	ビューラーKEN A 203号室		
構造・規模	軽量鉄骨 2階建 2階		
専有面積	46.96㎡	向き	南
築年月	2009年3月18日	入居時期	即時
仲介料	1.1ヶ月	損害保険	有 18,000円 24ヶ月
更新料	新賃料 1ヶ月	契約期間	2年
駐車場	付(無料) 2台駐車可 駐輪場		
その他費用	[一時金] クリーニング代(エアコン洗浄代込): 60,500円 抗菌施工代: 16,500円 [月次費用] リクラス安心サポート: 1,100円		
入居諸条件	法人可		
保証会社	必須 あんしん保証 初回10,000円 毎月家賃総額の1.89%		
設備	24時間換気システム, T Vインターホン, エアコン, カウンターキッチン, クローゼット, シャッター, シヤ		
備考	短期解約違約金あり(1年未満2ヶ月/2年未満1ヶ月) 写真及び図面と現況が異なる場合は現況優先となります		

栃木県知事(9)第2706号
公益社団法人 栃木県宅地建物取引業協会

エステート住宅産業株式会社 リクラス東店

栃木県宇都宮市元今泉3丁目10-19
TEL:028-633-3773 FAX:028-633-4072
E-mail: higashi@estate21.co.jp
URL: https://ricrasu.es-ws.jp/



携帯サイトから物件詳細を閲覧できます!

取引態様	手数料負担の割合	貸主	0%	借主	100%
仲介元付(専任)	手数料配分の割合	元付	0%	客付	100%