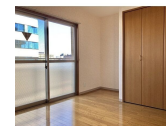


FOR RENT

お問い合わせはリクルス各店までお気軽にどうぞ

2F以上, 2面採光, 角住戸, 防犯カメラ, メールボックス



間取りの「S」はサービスルーム(納戸)です。

図面と現況が異なる場合は現況が優先となります。

賃料	65,000円		
間取り	1LDK	物件種別	マンション
管理費	無	共益費	5,000円
雑費	-		
敷金	無	礼金	無
敷引/償却金	-/-	保証金	-
交通	東武宇都宮線 東武宇都宮駅 徒歩7分		
物件所在地	栃木県宇都宮市材木町2-10		
建物名・部屋番号	フロンティア 402号室		
構造・規模	鉄筋コンクリート 5階建 4階		
専有面積	46.2㎡	向き	東
築年月	2010年8月	入居時期	即時
仲介料	1.1ヶ月	損害保険	有 22,000円 24ヶ月
更新料		契約期間	2年
駐車場	無 駐輪場		
その他費用	[一時金] 抗菌施工代: 16,500円 [月次費用] 水道料: 4,000円 水道料(2人入居時): 5,000円		
入居諸条件	二人可 高齢者可 子供可		
保証会社	必須(日本賃貸保証) 初回保証料: 総家賃の50%、保証会社更新料(2年ごと) 総家賃の30%、口座振替手数料		
設備	3口以上コンロ, 3点給湯, TVインターホン, エアコン, クローゼット, システムキッチン, シャワー付洗面		
備考	徒歩5分圏内に月極駐車場あり11,000円/月(空き要確認) 写真及び図面と現況が異なる場合は現況優先となります。		

情報更新日 2024年11月13日

No.023903

栃木県知事(9)第2706号
公益社団法人 栃木県宅地建物取引業協会

エステート住宅産業株式会社 リクルス東店

栃木県宇都宮市元今泉3丁目10-19

TEL:028-633-3773

FAX:028-633-4072

E-mail: higashi@estate21.co.jp

URL: https://ricrasu.es-ws.jp/



携帯サイトから物件詳細を閲覧できます!

取引態様	手数料負担の割合	貸主	0%	借主	100%
仲介先物	手数料配分の割合	元付	0%	客付	100%