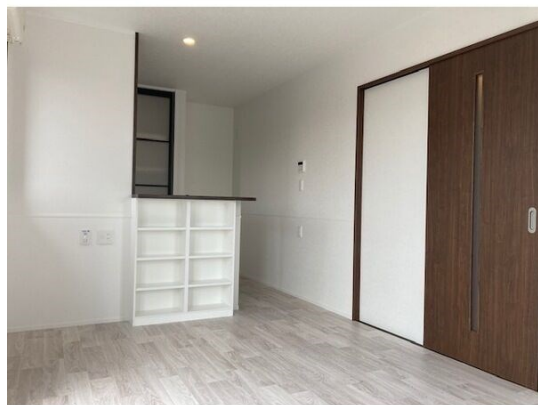


FOR RENT

こちらの物件のお問い合わせはリクルスまで

1フロア2住戸, 2F以上, 2面採光, 3方角住戸, カードキー, 角住戸, 最上階, 南面バルコニー, 南面リビング, 陽当たり良好, 平置
駐車場



間取りの「S」はサービスルーム(納戸)です。

図面と現況が異なる場合は現況が優先となります。

賃料	60,000円		
間取り	1LDK	物件種別	アパート
管理費	-	共益費	3,000円
雑費	-		
敷金	1ヶ月	礼金	-
敷引/償却金	-/-	保証金	-
交通	両毛線 大平下駅 2.00km 車5分(2.1km)		
物件所在地	栃木県栃木市大平町富田2694-1		
建物名・部屋番号	ヴァンベール B棟 202号室		
構造・規模	軽量鉄骨 2階建 2階		
専有面積	48.46㎡	向き	南
築年月	2022年1月	入居時期	2024年12月14日予定
仲介料	1.1ヶ月	損害保険	有 20,000円 24ヶ月
更新料	新賃料 1ヶ月	契約期間	2年
駐車場	付(無料) 1台駐車可 駐輪場		
その他費用	[一時金] カードキー作成料: 11,000円 抗菌施工代: 16,500円 [月次費用] 安心ライフサポート: 500円		
入居諸条件	ペット相談		
保証会社	必須 初回賃貸保証料: 月額賃料合計の50% 月額保証料: 月額賃料合計の1%または1.5%		
設備	TVインターホン, エアコン, カウンターキッチン, クローゼット, シャッター, シャワー付洗面台, シューズ		
備考	ペットは犬猫限定合計2匹まで。飼育時は敷金2ヶ月となります。 写真及び図面と現況が異なる場合は現況優先となります。		

情報更新日 2024年11月14日

No.023907

栃木県知事(9)第2706号
公益社団法人 栃木県宅地建物取引業協会

エステート住宅産業株式会社 リクルス東店

栃木県宇都宮市元今泉3丁目10-19
TEL:028-633-3773 FAX:028-633-4072
E-mail: higashi@estate21.co.jp
URL: https://ricrasu.es-ws.jp/



携帯サイトから物件詳細を閲覧できます!

取引態様	手数料負担の割合	貸主	0%	借主	100%
仲介先物	手数料配分の割合	元付	0%	客付	100%