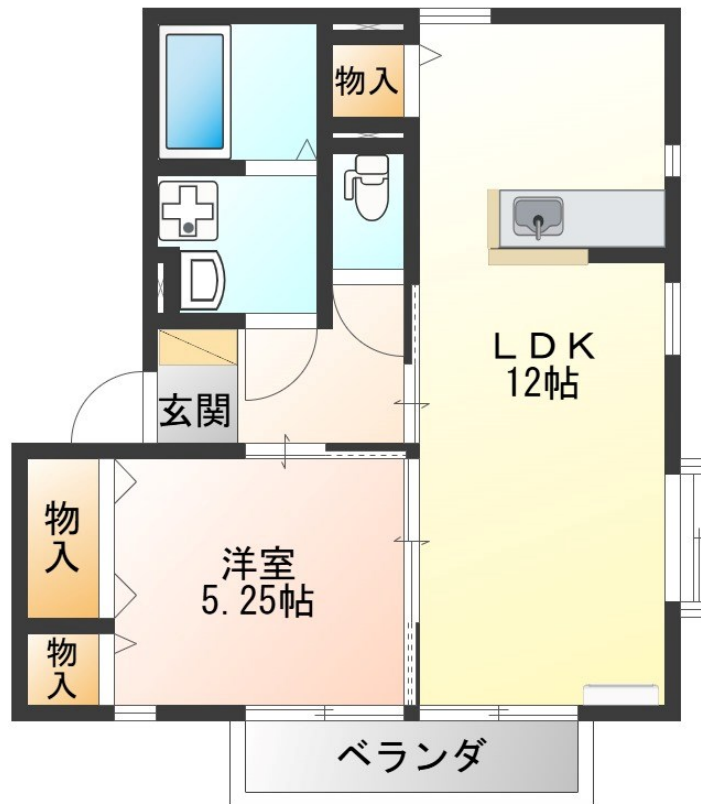


# FOR RENT

## お問い合わせはリクルス各店までお気軽にどうぞ

2面採光,角住戸



賃料	63,000円		
間取り	1LDK	物件種別	アパート
管理費	-	共益費	無
雑費	-		
敷金	1ヶ月	礼金	無
敷引/償却金	-/-	保証金	-
交通	宇都宮線 宇都宮駅 バス26分 中島 バス停徒歩15分		
物件所在地	栃木県宇都宮市インターパーク1丁目11-1		
建物名・部屋番号	ヴィラ・デ・カローB棟 101号室		
構造・規模	軽量鉄骨 2階建 1階		
専有面積	44.78㎡	向き	南
築年月	2007年3月	入居時期	2024年12月20日予定
仲介料	1.1ヶ月	損害保険	有 20,000円 24ヶ月
更新料	新賃料 1ヶ月	契約期間	2年
駐車場	付(無料) 2台駐車可 駐輪場		
その他費用	[一時金] 抗菌施工代: 16,500円 [月次費用] 安心ライフサポート(任意): 500円		
入居諸条件	ペット不可		
保証会社	必須 初回保証料: 家賃総額料の50%、 月額保証料: 総賃料の1%		
設備	TVインターホン,エアコン,カウンターキッチン,シャッター,シャワー付洗面台,シューズボックス,バス		
備考	写真及び図面と現状が異なる場合は現状優先となります。		

間取りの「S」はサービスルーム(納戸)です。

図面と現況が異なる場合は現況が優先となります。

情報更新日 2024年11月14日

No.023923

栃木県知事(9)第2706号  
公益社団法人 栃木県宅地建物取引業協会

**エステート住宅産業株式会社 リクルス東店**

栃木県宇都宮市元今泉3丁目10-19

TEL:028-633-3773

FAX:028-633-4072

E-mail: higashi@estate21.co.jp

URL: https://ricrasu.es-ws.jp/



携帯サイトから物件詳細を閲覧できます!

取引態様	手数料負担の割合	貸主	0%	借主	100%
仲介先物	手数料配分の割合	元付	0%	客付	100%