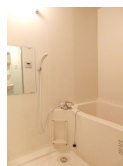
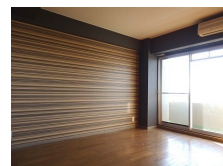


# FOR RENT

2F以上,当社管理物件,陽当たり良好,外壁コンクリート,平置駐車場,舗装駐車場



間取りの「S」はサービスルーム(納戸)です。

図面と現況が異なる場合は現況が優先となります。

賃料	54,000円		
間取り	2LDK	物件種別	マンション
管理費	無	共益費	3,000円
雑費	無		
敷金	無	礼金	無
敷引/償却金	-/-	保証金	-
交通	宇都宮線 小山駅 徒歩24分		
物件所在地	栃木県小山市城北5丁目2-21		
建物名・部屋番号	メゾングリーンモール 303号室		
構造・規模	鉄筋コンクリート 6階建 3階		
専有面積	52.42㎡	向き	南
築年月	2000年10月上旬	入居時期	2025年1月15日予定
仲介料	1.1ヶ月	損害保険	有 18,000円 24ヶ月
更新料		契約期間	2年
駐車場	付(無料) 1台駐車可 駐輪場		
その他費用	[一時金] ルームクリーニング費: 38,500円 抗菌代: 16,500円 [月次費用] リクラス安心サポート: 1,100円 2台目駐車場: 4,400円		
入居諸条件	事務所可 性別不問 二人可 高齢者可 法人可		
保証会社	必須 初回保証料: 10,000円 + 毎月賃料総額 x 1.89%		
設備	2口コンロ, 3点給湯, インターホン, エアコン, ガスコンロ設置済, クローゼット, システムキッチン, シャ		
備考	1年未満解約時、総賃料1ヶ月分の違約金有 写真は同タイプ別部屋です 写真、間取図面、設備などが現況と異なる場合は現況優先となります		

情報更新日 2024年11月17日

No.023945

栃木県知事(9)第2706号  
公益社団法人 栃木県宅地建物取引業協会

## エステート住宅産業株式会社 リクラス東店

栃木県宇都宮市元今泉3丁目10-19  
TEL:028-633-3773 FAX:028-633-4072  
E-mail: higashi@estate21.co.jp  
URL: https://ricrasu.es-ws.jp/



携帯サイトから物件詳細を閲覧できます!

取引態様	手数料負担の割合	貸主	0%	借主	100%
仲介元付(専任)	手数料配分の割合	元付	0%	客付	100%