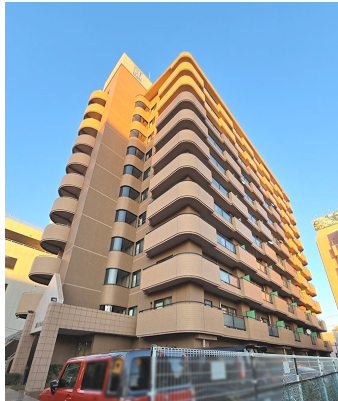


FOR RENT

【当社管理物件】こちらの物件のお問い合わせは

2F以上,オートロック,当社管理物件,南面バルコニー,分譲タイプ,管理室,メールボックス



間取りの「S」はサービスルーム(納戸)です。

図面と現況が異なる場合は現況が優先となります。

| | | | |
|----------|---|------|----------------|
| 賃料 | 85,000円 | | |
| 間取り | 2LDK | 物件種別 | マンション |
| 管理費 | 5,000円 | 共益費 | 無 |
| 雑費 | 無 | | |
| 敷金 | 2ヶ月 | 礼金 | 1ヶ月 |
| 敷引/償却金 | -/- | 保証金 | - |
| 交通 | 宇都宮線 宇都宮駅 徒歩7分 東武宇都宮線 東武宇都宮駅 徒歩28分 | | |
| 物件所在地 | 栃木県宇都宮市宿郷1丁目13-16 | | |
| 建物名・部屋番号 | STパールハイツ 604号室 | | |
| 構造・規模 | 鉄骨鉄筋コンクリート 11階建 6階 | | |
| 専有面積 | 58.26㎡ | 向き | 南 |
| 築年月 | 1997年5月 | 入居時期 | 即時 |
| 仲介料 | 1.1ヶ月 | 損害保険 | 有 18,000円 24ヶ月 |
| 更新料 | 新賃料 1ヶ月 | 契約期間 | 2年 |
| 駐車場 | 無 | | |
| その他費用 | [一時金] 抗菌施工代: 17,600円 退去時クリーニング代: 39,600円 [月次費用] リクラス安心サポート: 1,100円 | | |
| 入居諸条件 | 法人可 | | |
| 保証会社 | 必須 あんしん保証 初回10,000円 毎月家賃総額の1.89% | | |
| 設備 | IHクッキングヒーター, TVインターホン, エアコン, カウンターキッチン, クローゼット, システムキッチン | | |
| 備考 | ルームクリーニング代及び原状回復費用が敷金を超えた場合は借主実費精算となります 短期解約違約金(1年未満の解約で2ヶ月、2年未満の解約で1ヶ月分) 写真及び図面が現況と異なる場合は現況優先となります | | |

情報更新日 2026年1月30日

No.023979

栃木県知事(9)第2706号

公益社団法人 栃木県宅地建物取引業協会



エステート住宅産業株式会社 リクラス東店

栃木県宇都宮市元今泉3丁目10-19

TEL:028-633-3773

FAX:028-633-4072

E-mail: higashi@estate21.co.jp

URL: https://ricrasu.es-ws.jp/



携帯サイトから物件詳細を閲覧できます！

| | | | | | |
|----------|----------|----|----|----|------|
| 取引態様 | 手数料負担の割合 | 貸主 | 0% | 借主 | 100% |
| 仲介元付(専任) | 手数料配分の割合 | 元付 | 0% | 客付 | 100% |