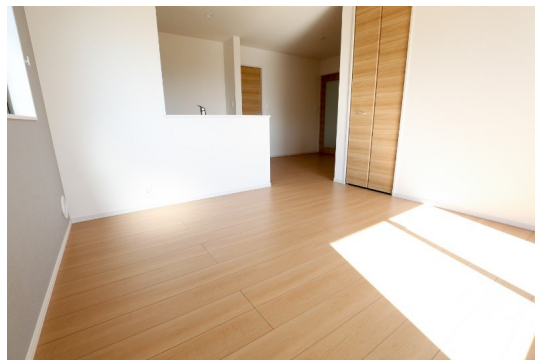


FOR RENT

こちらの物件のお問い合わせはリクラスまで

1フロア1住戸, 2F以上, 2面採光, 角住戸, 最上階, 南面バルコニー, 南面リビング, 陽当たり良好, 平置駐車場



間取りの「S」はサービスルーム(納戸)です。

図面と現況が異なる場合は現況が優先となります。

賃料	120,000円		
間取り	3LDK	物件種別	アパート
管理費	-	共益費	4,000円
雑費	-		
敷金	無	礼金	1ヶ月
敷引/償却金	-/-	保証金	-
交通	宇都宮線 小山駅 徒歩9分		
物件所在地	栃木県小山市三峯2丁目6-22		
建物名・部屋番号	リーブルファイン三峯1号棟 2F号室		
構造・規模	木造 2階建 2階		
専有面積	78.25㎡	向き	南
築年月	2020年12月	入居時期	即時
仲介料	1.1ヶ月	損害保険	有 22,000円 24ヶ月
更新料		契約期間	2年
駐車場	付(無料) 2台駐車可		
その他費用	[一時金] 害虫駆除: 3,300円 除菌・抗菌処理(任意): 16,500円 鍵交換(必須): 44,000円 [月次費用] 自治会費: 400円 安心ライフサポート: 880円		
入居諸条件	ペット可 楽器等の使用不可 二人可		
保証会社	必須(日本セーフティ) 初回保証料: 賃料総額の60%(最低保証料24,000円) 月々保証料: 1,000円 1年毎		
設備	3口以上コンロ, TVインターホン, エアコン, クローゼット, システムキッチン, シャワー付洗面台, シュー		
備考	ペット飼育時: 敷金2ヶ月 フリーレントご利用の場合、契約後1年以内に家賃等の滞りまたは退去した場合は家賃1ヶ月分の請求がかかります。 写真及び図面と現況が異なる場合は現状優先となります。		

情報更新日 2024年11月20日

No.023985

栃木県知事(9)第2706号
公益社団法人 栃木県宅地建物取引業協会

エステート住宅産業株式会社 リクラス東店

栃木県宇都宮市元今泉3丁目10-19
TEL: 028-633-3773 FAX: 028-633-4072
E-mail: higashi@estate21.co.jp
URL: https://ricrasu.es-ws.jp/



携帯サイトから物件詳細を閲覧できます!

取引態様	手数料負担の割合	貸主	0%	借主	100%
仲介先物	手数料配分の割合	元付	0%	客付	100%