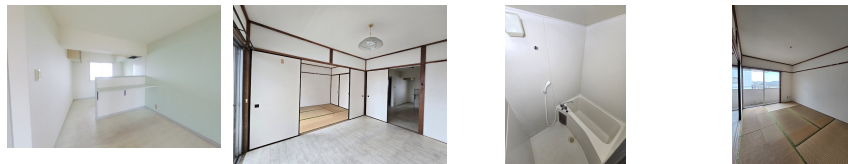


# FOR RENT

## 【当社管理物件】こちらの物件のお問い合わせは

2F以上,角住戸,当社管理物件,防犯カメラ,メールボックス



間取りの「S」はサービスルーム(納戸)です。

図面と現況が異なる場合は現況が優先となります。

賃料	47,000円		
間取り	2DK	物件種別	マンション
管理費	-	共益費	3,000円
雑費	-		
敷金	無	礼金	無
敷引/償却金	-/-	保証金	-
交通	東武宇都宮線 南宇都宮駅 徒歩10分 日光線 鶴田駅 徒歩12分		
物件所在地	栃木県宇都宮市滝の原3丁目1-9		
建物名・部屋番号	プラチナパレス宇都宮 308号室		
構造・規模	鉄筋コンクリート 4階建 3階		
専有面積	47.77㎡	向き	南東
築年月	1986年9月	入居時期	相談
仲介料	1.1ヶ月	損害保険	有 18,000円 24ヶ月
更新料	新賃料 1ヶ月	契約期間	2年
駐車場	付(無料) 1台駐車可 駐輪場		
その他費用	[一時金] 抗菌施工代:17,600円 クリーニング代:44,000円 エアコンクリーニング代:16,500円 鍵交換代(必須):19,800円 [月次費用] リクラス安心サポート:1,100円		
入居諸条件	ペット可 事務所相談 楽器等の使用不可 法人可		
保証会社	必須 アーク賃貸保証 初回保証料:月額総賃料の50%(最低保証料25,000円) 月額保証料1,000円(引)		
設備	TVインターホン,エアコン,カウンターキッチン,キッチンに窓,シャワー,シューズボックス,バス・トイレ		
備考	ペット:小型犬、猫可(多頭飼いは敷金等要相談となります) ペット飼育時:敷金1ヶ月(法人契約時は2ヶ月) 法人契約:敷金1ヶ月、礼金1ヶ月、フリーレント不可 短期解約違約金:半年未満3ヶ月、1年未満2ヶ月、2年未満1ヶ月 クリーニング代退去時精算相談可 店舗・事務所利用相談可(事業用利用の場合賃料・共益費+税) 写真及び図面が現況と異なる場合は現況優先となります		

情報更新日 2025年4月8日

No.024287

栃木県知事(9)第2706号  
公益社団法人 栃木県宅地建物取引業協会

### エステート住宅産業株式会社 リクラス東店

栃木県宇都宮市元今泉3丁目10-19  
TEL:028-633-3773 FAX:028-633-4072  
E-mail: higashi@estate21.co.jp  
URL: https://ricrasu.es-ws.jp/



携帯サイトから物件詳細を閲覧できます!

取引態様	手数料負担の割合	貸主	0%	借主	100%
	手数料配分の割合	元付	0%	客付	100%