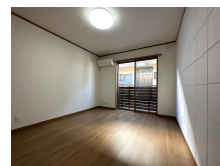
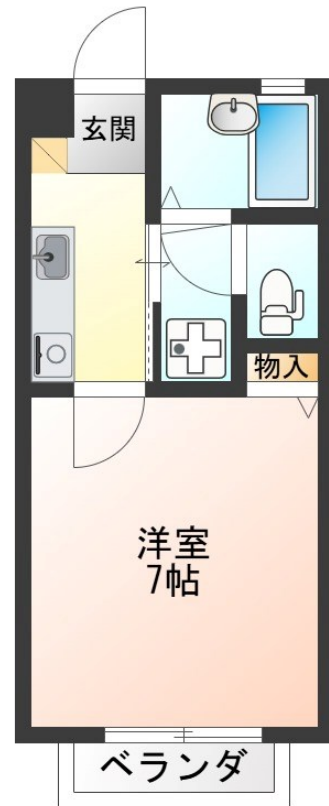


# FOR RENT

## お問い合わせはリクルス各店までお気軽にどうぞ

2F以上, 2面採光, ダブルロック, 角住戸, 最上階, 南面バルコニー



間取りの「S」はサービスルーム(納戸)です。

図面と現況が異なる場合は現況が優先となります。

情報更新日 2026年6月15日

No.024453

|          |  |      |                |
|----------|--|------|----------------|
| 賃料       | 38,000円  |      |                |
| 間取り      | 1K   | 物件種別 | アパート           |
| 管理費      | -  | 共益費  | 2,000円         |
| 雑費       | -  |      |                |
| 敷金       | 無  | 礼金   | 無              |
| 敷引/償却金   | -/-  | 保証金  | -              |
| 交通       | 日光線 鶴田駅 徒歩9分   |      |                |
| 物件所在地    | 栃木県宇都宮市西川田町1091-7  |      |                |
| 建物名・部屋番号 | ニューひさごハイツA棟 202号室  |      |                |
| 構造・規模    | 木造 2階建 2階  |      |                |
| 専有面積     | 21.74㎡   | 向き   | 南              |
| 築年月      | 2021年3月  | 入居時期 | 相談             |
| 仲介料      | 1.1ヶ月  | 損害保険 | 有 18,000円 24ヶ月 |
| 更新料      |  | 契約期間 | 2年             |
| 駐車場      | 有(敷地内) 4000円/月 ~ 1台駐車可 駐輪場                                 |      |                |
| その他費用    | [一時金] 抗菌施工代: 17,600円 安心入居サポートS/2年: 19,800円 室内清掃費用: 38,000円 |      |                |
| 入居諸条件    |  |      |                |
| 保証会社     | 必須 アーク賃貸保証 初回: 家賃等総額の50% (最低保証料25,000円) 月々: 引落手数料330円 更新   |      |                |
| 設備       | IHクッキングヒーター, TVインターホン, エアコン, システムキッチン, シャワー, シューズボックス, パ   |      |                |
| 備考       | 写真及び図面と現況が異なる場合は現況優先となります                                  |      |                |

栃木県知事(9)第2706号  
公益社団法人 栃木県宅地建物取引業協会

### エステート住宅産業株式会社 リクルス東店

栃木県宇都宮市元今泉3丁目10-19  
TEL:028-633-3773 FAX:028-633-4072  
E-mail: higashi@estate21.co.jp  
URL: https://ricrasu.es-ws.jp/



携帯サイトから物件詳細を閲覧できます!

|          |          |    |    |    |      |
|----------|----------|----|----|----|------|
| 取引態様     | 手数料負担の割合 | 貸主 | 0% | 借主 | 100% |
| 仲介元付(一般) | 手数料配分の割合 | 元付 | 0% | 客付 | 100% |