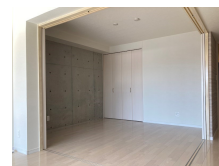
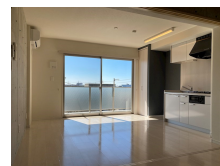


FOR RENT

お問い合わせはリクルス各店までお気軽にどうぞ

2F以上,オートロック,ディンプルキー,陽当たり良好,デザイナーズ,平置駐車場



間取りの「S」はサービスルーム(納戸)です。

図面と現況が異なる場合は現況が優先となります。

情報更新日 2025年4月13日

No.024803

賃料	74,000円		
間取り	1LDK	物件種別	マンション
管理費	-	共益費	5,000円
雑費	-		
敷金	1ヶ月	礼金	無
敷引/償却金	-/-	保証金	-
交通	宇都宮線 宇都宮駅 バス19分 戸祭小学校入口 バス停徒歩3分		
物件所在地	栃木県宇都宮市戸祭2丁目6-3		
建物名・部屋番号	ネイザ戸祭 303号室		
構造・規模	鉄筋コンクリート 3階建 3階		
専有面積	42.09㎡	向き	南
築年月	2017年12月	入居時期	相談
仲介料	1.1ヶ月	損害保険	有
更新料	新賃料 1ヶ月	契約期間	2年
駐車場	付(無料) 1台駐車可 駐輪場		
その他費用	[一時金] 除菌消臭サービス:16,500円 かけつけサービス:16,500円 [月次費用] 2台目駐車場/空要確認:6,600円		
入居諸条件	事務所不可 二人不可 法人可		
保証会社	必須 アーク賃貸保証 初回保証料:賃料総額の50% 年間保証料:10,000円/1年毎 引落手数料:550円		
設備	2口コンロ,TVインターホン,エアコン,クローゼット,システムキッチン,シャワー,シャワー付洗面台,		
備考	写真及び図面と現況が異なる場合は現況優先となります。		

栃木県知事(9)第2706号
公益社団法人 栃木県宅地建物取引業協会

エステート住宅産業株式会社 リクルス東店

栃木県宇都宮市元今泉3丁目10-19
TEL:028-633-3773 FAX:028-633-4072
E-mail: higashi@estate21.co.jp
URL: https://ricrasu.es-ws.jp/



携帯サイトから物件詳細を閲覧できます!

取引態様	手数料負担の割合	貸主	0%	借主	100%
仲介先物	手数料配分の割合	元付	0%	客付	100%