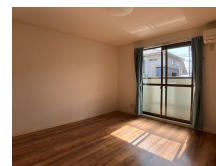
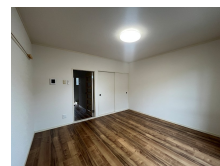


FOR RENT

お問い合わせはリクラス各店までお気軽にどうぞ

陽当たり良好,平置駐車場



間取りの「S」はサービスルーム(納戸)です。

図面と現況が異なる場合は現況が優先となります。

| | | | |
|----------|--|------|----------------|
| 賃料 | 35,000円 | | |
| 間取り | 1K | 物件種別 | アパート |
| 管理費 | - | 共益費 | 無 |
| 雑費 | - | | |
| 敷金 | 無 | 礼金 | 無 |
| 敷引/償却金 | -/- | 保証金 | - |
| 交通 | 東武宇都宮線 東武宇都宮駅 バス9分 戸祭小学校入口 バス停徒歩7分 | | |
| 物件所在地 | 栃木県宇都宮市戸祭2丁目11-25 | | |
| 建物名・部屋番号 | チェリー・ヒルズ 102号室 | | |
| 構造・規模 | 軽量鉄骨 2階建 2階 | | |
| 専有面積 | 26.49㎡ | 向き | 南 |
| 築年月 | 1994年4月 | 入居時期 | 相談 |
| 仲介料 | 1.1ヶ月 | 損害保険 | 有 18,000円 24ヶ月 |
| 更新料 | | 契約期間 | 2年 |
| 駐車場 | 付(無料) 1台駐車可 駐輪場 | | |
| その他費用 | [一時金] クリーニング代(契約時): 33,000円 抗菌施工代: 17,600円 安心入居サポートS(2年): 19,800円 | | |
| 入居諸条件 | | | |
| 保証会社 | 必須(日本セーフティー) 初回:家賃総額の60% 毎月:330円の引落とし手数料 1年毎:10,000円 | | |
| 設備 | TVインターホン,エアコン,クローゼット,シャワー,バス・トイレ別,フローリング,温水洗浄便座,給湯 | | |
| 備考 | ガスコンロ:設備 短期解約違約金: 半年未満の解約時賃料の2ヶ月、1年未満1ヶ月 写真及び図面が現況と異なる場合は現況優先となります | | |

情報更新日 2026年1月30日

No.024834

栃木県知事(9)第2706号

公益社団法人 栃木県宅地建物取引業協会

エステート住宅産業株式会社 リクラス東店

栃木県宇都宮市元今泉3丁目10-19

TEL:028-633-3773

FAX:028-633-4072

E-mail: higashi@estate21.co.jp

URL: https://ricrasu.es-ws.jp/



携帯サイトから物件詳細を閲覧できます！

| | | | | | |
|----------|----------|----|----|----|------|
| 取引態様 | 手数料負担の割合 | 貸主 | 0% | 借主 | 100% |
| 仲介元付(一般) | 手数料配分の割合 | 元付 | 0% | 客付 | 100% |