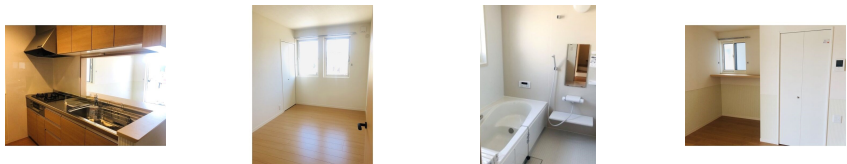
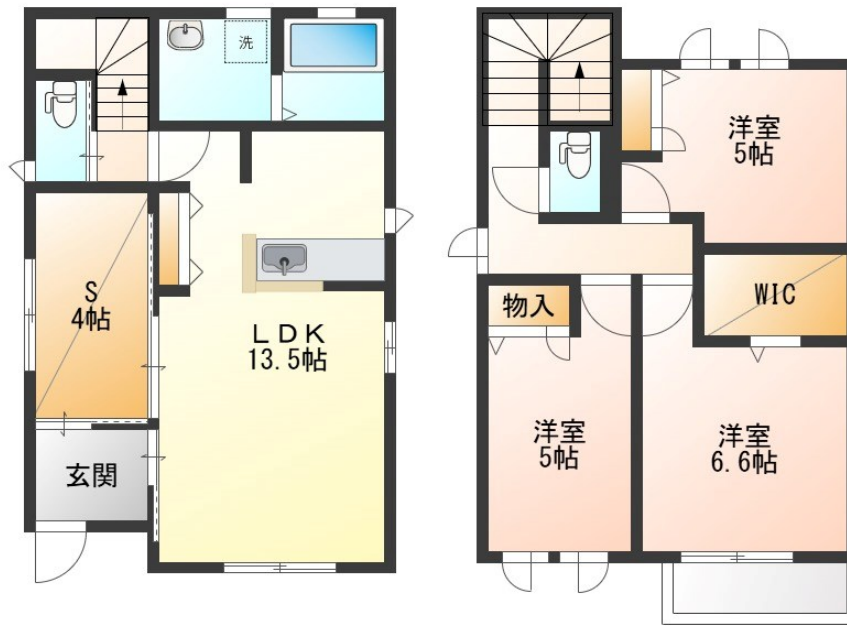
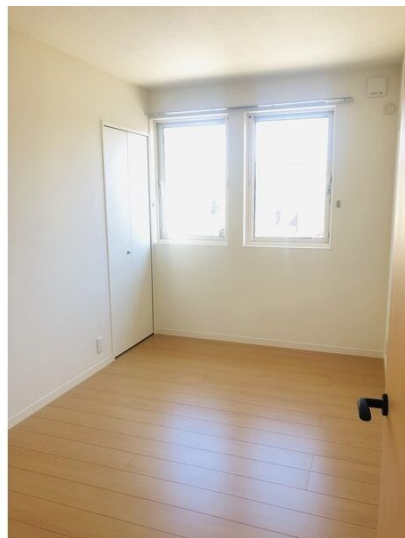


FOR RENT

お問い合わせはリクルス各店までお気軽にどうぞ

2F以上, 2面採光



1F

間取りの「S」はサービスルーム(納戸)です。

図面と現況が異なる場合は現況が優先となります。

賃料	128,000円		
間取り	3SLDK	物件種別	戸建
管理費	-	共益費	1,300円
雑費	-		
敷金	1ヶ月	礼金	1ヶ月
敷引/償却金	-/-	保証金	-
交通	宇都宮線 宇都宮駅 バス11分 平松神社前 バス停徒歩1分		
物件所在地	栃木県宇都宮市下栗町2932-22		
建物名・部屋番号	コンツェルト 2号室		
構造・規模	木造 2階建 1-2階		
専有面積	85.28㎡	向き	
築年月	2019年3月	入居時期	2025年5月下旬予定
仲介料	1.1ヶ月	損害保険	有
更新料		契約期間	2年
駐車場	付(無料) 3台駐車可		
その他費用	[一時金] 抗菌施工代: 17,600円 [月次費用] Chubb保険/家賃と一緒に月額払い: 900円		
入居諸条件	ペット相談		
保証会社	必須 初回保証料:総家賃の50%、支払手数料:総家賃の1%/月		
設備	24時間換気システム, 3口以上コンロ, TVインターホン, ウォークインクローゼット, エアコン, カウンタ		
備考	小型犬・猫飼育可(敷金積増1ヶ月) 短期解約違約金あり(1年未満の解約で賃料1ヶ月分) 写真及び図面と現況が異なる場合は現況優先となります。		

情報更新日 2025年4月4日

No.025073

栃木県知事(9)第2706号
公益社団法人 栃木県宅地建物取引業協会

エステート住宅産業株式会社 リクルス東店

栃木県宇都宮市元今泉3丁目10-19
TEL:028-633-3773 FAX:028-633-4072
E-mail: higashi@estate21.co.jp
URL: https://ricrasu.es-ws.jp/



携帯サイトから物件詳細を閲覧できます!

取引態様	手数料負担の割合	貸主	0%	借主	100%
仲介先物	手数料配分の割合	元付	0%	客付	100%