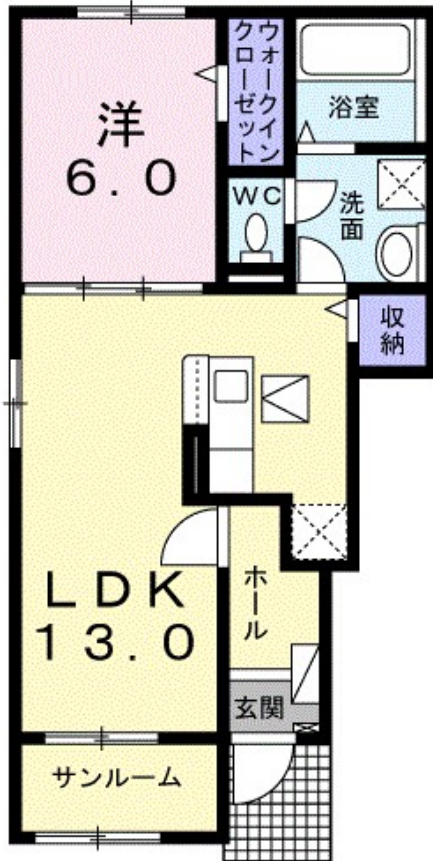


角住戸,防犯カメラ



|          |   |      |      |
|----------|---|------|------|
| 賃料       | 74,000円   |      |      |
| 間取り      | 1LDK  | 物件種別 | アパート |
| 管理費      | 3,900円  | 共益費  | 無    |
| 雑費       | 無   |      |      |
| 敷金       | 無   | 礼金   | 1ヶ月  |
| 敷引/償却金   | -/-   | 保証金  | -    |
| 交通       | 東北本線 古河駅 徒歩17分<br>湘南新宿ライン 古河駅 徒歩17分   |      |      |
| 物件所在地    | 茨城県古河市錦町7番48号   |      |      |
| 建物名・部屋番号 | ライズ 101号室   |      |      |
| 構造・規模    | 木造 2階建 1階   |      |      |
| 専有面積     | 50.01㎡  | 向き   | 南    |
| 築年月      | 2025年3月   | 入居時期 | 即時   |
| 仲介料      | 1.1ヶ月   | 損害保険 | 有    |
| 更新料      | 無   | 契約期間 | 2年   |
| 駐車場      | 有(敷地内) 3300円/月 ~ 駐輪場  |      |      |
| その他費用    | [一時金] クリーニング費用: 70,000円   |      |      |
| 入居諸条件    | ペット相談 二人可   |      |      |
| 保証会社     | 必須 ハウスリース株式会社: 契約時保証委託料: 2.2万/月額保証委託料: 賃料総額の2.2%又は5.5%  |      |      |
| 設備       | バス・トイレ別,風呂一坪以上,シャワー,エアコン,ウォークインクローゼット,洗面所独立,シャワー付洗  |      |      |
| 備考       | 更新事務手数料 22,000円 賃料等月額を口座引落とし、クレジットカードでお支払いいただく場合は、収納手数料 170円がかかります。「24時間サポート費用 330円(月額)」が必要となります。契約時に鍵セット費3,300円(税込)が必要となります。 |      |      |

間取りの「S」はサービスルーム(納戸)です。

図面と現況が異なる場合は現況が優先となります。

情報更新日 2025年4月12日

No.025165

栃木県知事(9)第2706号  
公益社団法人 栃木県宅地建物取引業協会

## エステート住宅産業株式会社 リクラス東店

栃木県宇都宮市元今泉3丁目10-19  
TEL:028-633-3773 FAX:028-633-4072  
E-mail: higashi@estate21.co.jp  
URL: https://ricrasu.es-ws.jp/



携帯サイトから物件詳細を閲覧できます!

|      |          |    |    |    |      |
|------|----------|----|----|----|------|
| 取引態様 | 手数料負担の割合 | 貸主 | 0% | 借主 | 100% |
| 仲介先物 | 手数料配分の割合 | 元付 | 0% | 客付 | 100% |