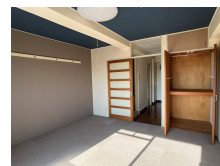


# FOR RENT

## 【当社管理物件】こちらの物件のお問い合わせは

2F以上,オートロック,当社管理物件,防犯カメラ,メールボックス,平置駐車場



間取りの「S」はサービスルーム(納戸)です。

図面と現況が異なる場合は現況が優先となります。

賃料	39,000円		
間取り	1K	物件種別	マンション
管理費	無	共益費	3,000円
雑費	-		
敷金	無	礼金	無
敷引/償却金	-/-	保証金	-
交通	東武宇都宮線 東武宇都宮駅 徒歩15分		
物件所在地	栃木県宇都宮市花房2丁目8-6		
建物名・部屋番号	エール・ド・シャトー 502号室		
構造・規模	鉄骨 8階建 5階		
専有面積	24.5㎡	向き	南
築年月	1988年2月	入居時期	即時
仲介料	1.1ヶ月	損害保険	有 18,000円 24ヶ月
更新料		契約期間	2年
駐車場	有(敷地内) 6000円/月 ~ 1台駐車可 駐輪場		
その他費用	[一時金] クリーニング代: 33,000円 抗菌施工代: 17,600円 [月次費用] リクラス安心サポート: 1,100円 2台目駐車場(縦列/要相談): 10,000円 家具家電付きプラン(中古品/任意): 6,000円		
入居諸条件	二人不可 法人可 単身限定		
保証会社	必須 あんしん保証 初回10,000円 毎月家賃総額の1.89%		
設備	3点給湯,インターホン,エアコン,シャワー,シューズボックス,バス・トイレ別,押入,温水洗浄便座,室		
備考	フリーレント2ヶ月(家賃のみ、5/31までの申込に限る) インターネット契約の申請で補助あり3,000円/月 家賃+6,000円で家具家電付きプラン選択可 プラン詳細: 必要なものを申請可能(冷蔵庫・洗濯機・電子レンジ・炊飯器・トースター・掃除機・電気ケトル・ガスコンロ・テレビ・いずれも中古品) 短期解約違約金: 半年未満2ヶ月、1年未満1ヶ月 写真及び図面と現況が異なる場合は現況優先となります。		

情報更新日 2026年4月27日

No.025178

栃木県知事(9)第2706号  
公益社団法人 栃木県宅地建物取引業協会



### エステート住宅産業株式会社 リクラス東店

栃木県宇都宮市元今泉3丁目10-19

TEL:028-633-3773

FAX:028-633-4072

E-mail: higashi@estate21.co.jp

URL: https://ricrasu.es-ws.jp/



携帯サイトから物件詳細を閲覧できます!

取引態様	手数料負担の割合	貸主	0%	借主	100%
仲介元付(専任)	手数料配分の割合	元付	0%	客付	100%