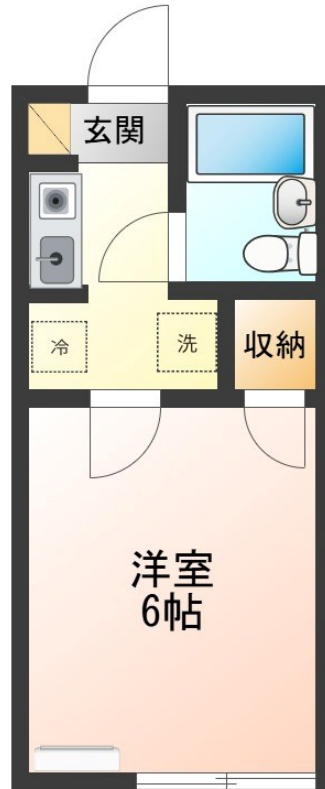
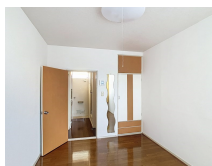
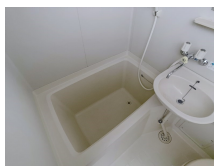


FOR RENT

【当社管理物件】こちらの物件のお問い合わせは

2F以上,最上階



間取りの「S」はサービスルーム(納戸)です。

図面と現況が異なる場合は現況が優先となります。

| | | | |
|----------|--|------|----------------|
| 賃料 | 22,000円 | | |
| 間取り | 1K | 物件種別 | アパート |
| 管理費 | - | 共益費 | 3,000円 |
| 雑費 | - | | |
| 敷金 | 無 | 礼金 | 無 |
| 敷引/償却金 | -/- | 保証金 | - |
| 交通 | 湘南新宿ライン 宇都宮駅 バス27分 団地坂上 バス徒歩2分 | | |
| 物件所在地 | 栃木県宇都宮市富士見が丘4丁目4-4 | | |
| 建物名・部屋番号 | ハイツサン 203号室 | | |
| 構造・規模 | 木造 2階建 2階 | | |
| 専有面積 | 18.23㎡ | 向き | 南 |
| 築年月 | 1991年3月 | 入居時期 | 相談 |
| 仲介料 | 1.1ヶ月 | 損害保険 | 有 18,000円 24ヶ月 |
| 更新料 | 新賃料 1ヶ月 | 契約期間 | 2年 |
| 駐車場 | 空無 駐輪場 | | |
| その他費用 | [一時金] 抗菌施工代(任意): 17,600円 クリーニング代(退去時): 31,900円 エアコン洗浄代(退去時): 11,000円 [月次費用] 定額水道代: 3,300円 リクルス安心サポート: 1,100円 | | |
| 入居諸条件 | 事務所可 高齢者可 法人可 単身限定 | | |
| 保証会社 | 必須 アーク賃貸保証 月額総賃料の50% (最低保証料25,000円) 月額保証料1,000円 (引落手数料込) | | |
| 設備 | TVインターホン,エアコン,シューズボックス,ネット使用料不要,バストイレ同室,フローリング,給湯, | | |
| 備考 | 家具家電(スタンド照明、テレビ、カーテン、洗濯機、冷蔵庫、レンジ)は設備ではないため貸主免責となります 初期費用軽減パック: 他保証会社利用時等による超過分は借主負担となります。ご了承ください。 法人契約時: 敷金1ヶ月・礼金1ヶ月(初期費用パック無) 短期解約違約金: 半年未満3ヶ月、半年以上1年未満2ヶ月、1年以上2年未満1ヶ月 1年未満の退去の場合はフリーレントも返金いただきます | | |

情報更新日 2026年4月30日

No.025190

栃木県知事(9)第2706号
公益社団法人 栃木県宅地建物取引業協会

エステート住宅産業株式会社 リクルス東店

栃木県宇都宮市元今泉3丁目10-19
TEL:028-633-3773 FAX:028-633-4072
E-mail: higashi@estate21.co.jp
URL: https://ricrasu.es-ws.jp/



携帯サイトから物件詳細を閲覧できます!

| | | | | | |
|----------|----------|----|-----|----|------|
| 取引態様 | 手数料負担の割合 | 貸主 | 0% | 借主 | 100% |
| 仲介元付(専任) | 手数料配分の割合 | 元付 | 50% | 客付 | 50% |