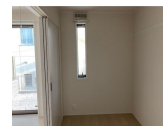


# FOR RENT

## こちらの物件のお問い合わせはリクルス各店へ

カードキー,南庭,陽当たり良好,平置駐車場



間取りの「S」はサービスルーム(納戸)です。

図面と現況が異なる場合は現況が優先となります。

賃料	63,000円		
間取り	1LDK	物件種別	戸建
管理費	-	共益費	2,000円
雑費	-		
敷金	2ヶ月	礼金	1ヶ月
敷引/償却金	-/-	保証金	-
交通	宇都宮線 宇都宮駅 バス30分 野尻 バス停徒歩1分		
物件所在地	栃木県宇都宮市下荒針町3585-33		
建物名・部屋番号	クローバー D号室		
構造・規模	軽量鉄骨 1階建 1階		
専有面積	33.34㎡	向き	南
築年月	2021年3月	入居時期	2025年4月25日予定
仲介料	1.1ヶ月	損害保険	有 20,000円 24ヶ月
更新料	新賃料 1ヶ月	契約期間	2年
駐車場	付(無料) 1台駐車可		
その他費用	[一時金] カードキー作成料:8,000円 抗菌施工代:17,600円 [月次費用] 安心ライフサポート :500円 2台目駐車場:3,300円		
入居諸条件	ペット相談 法人可		
保証会社	必須 賃貸保証料 初回:総賃料×50% 毎月 総賃料×1%		
設備	TVインターホン,ウォークインクローゼット,エアコン,カウンターキッチン,キッチンに窓,シャワー,シ		
備考	ファミリーネット(有線 ルーターは入居者様をご用意ください) 写真及び図面と現況が異なる場合は現況優先となります。		

情報更新日 2025年4月12日

No.025308

栃木県知事(9)第2706号  
公益社団法人 栃木県宅地建物取引業協会

### エステート住宅産業株式会社 リクルス東店

栃木県宇都宮市元今泉3丁目10-19  
TEL:028-633-3773 FAX:028-633-4072  
E-mail: higashi@estate21.co.jp  
URL: https://ricrasu.es-ws.jp/



携帯サイトから物件詳細を閲覧できます!

取引態様	手数料負担の割合	貸主	0%	借主	100%
仲介先物	手数料配分の割合	元付	100%	客付	0%