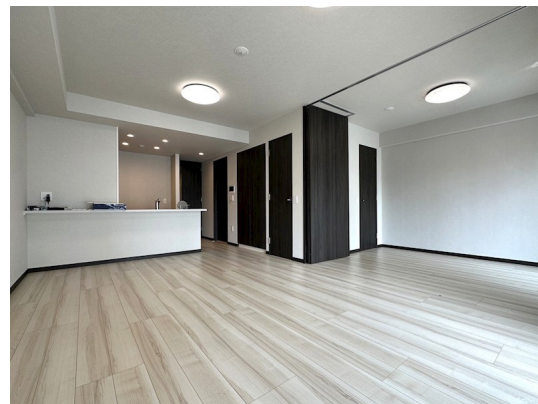
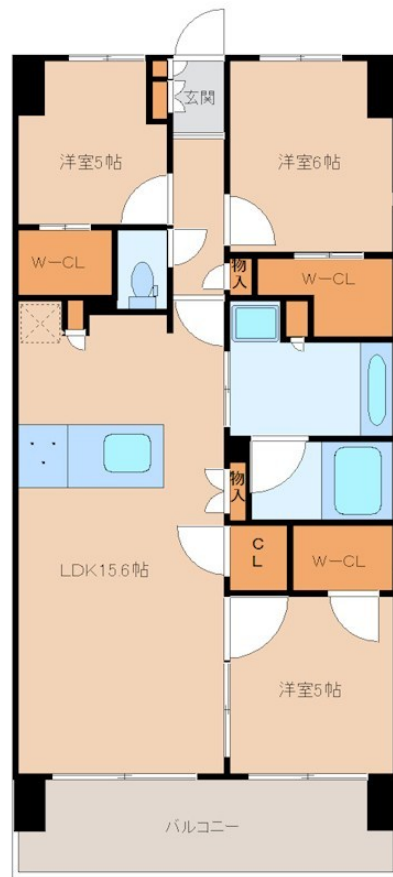


新築分譲マンション賃貸部屋出ました

24時間緊急通報システム, 2F以上, オートロック, ダブルロック, ディンプルキー, 分譲タイプ, 防犯カメラ, 管理室, メールボックス, セキュリティ会社加入済



間取りの「S」はサービスルーム(納戸)です。

図面と現況が異なる場合は現況が優先となります。

賃料	178,000円		
間取り	3LDK	物件種別	マンション
管理費	20,000円	共益費	-
雑費	-		
敷金	1ヶ月	礼金	2ヶ月
敷引/償却金	-/-	保証金	-
交通	東北本線 宇都宮駅 徒歩14分 東武宇都宮線 東武宇都宮駅 徒歩9分		
物件所在地	栃木県宇都宮市馬場通り3丁目2-1		
建物名・部屋番号	サンクレイドル宇都宮 3F号室		
構造・規模	鉄筋コンクリート 15階建 3階		
専有面積	70.8㎡	向き	南
築年月	2025年3月中旬	入居時期	即時
仲介料	1.1ヶ月	損害保険	有 20,000円
更新料	新賃料 1ヶ月	契約期間	2年
駐車場	有(敷地内) 17000円/月 ~ 駐輪場 バイク置き場		
その他費用	[一時金] 抗菌施工代: 17,600円 安心入居サポート(2年): 16,500円		
入居諸条件	ペット相談 二人可 法人可 子供可 単身可		
保証会社	可(日本セーフティー) 初回保証料: 総賃料の60% 月額保証料: 880円 保証更新料含む		
設備	3口以上コンロ, TVインターホン, ウォークインクローゼット, エアコン, エアコン2台, エアコン3台, カ		
備考	分譲賃貸・オートロック・ALSOK警備システム・宅配BOX・システムキッチン・食洗器・LDK床暖房・追焚き・浴室乾燥・TVインターホン・ウォシュレット付き 駐輪場サイズ要確認 バイク置場: 月額使用料2,000円、自転車置場: 月額使用料350円~500円(空き状況要確認) 写真及び図面と現況が異なる場合は現況優先となります。		

情報更新日 2025年3月29日

No.025551

栃木県知事(9)第2706号
公益社団法人 栃木県宅地建物取引業協会



エステート住宅産業株式会社 リクルス東店

栃木県宇都宮市元今泉3丁目10-19
TEL:028-633-3773 FAX:028-633-4072
E-mail: higashi@estate21.co.jp
URL: https://ricrasu.es-ws.jp/



携帯サイトから物件詳細を閲覧できます!

取引態様	手数料負担の割合	貸主	0%	借主	100%
仲介元付(専任)	手数料配分の割合	元付	0%	客付	100%