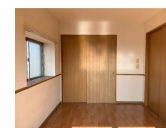


# FOR RENT

## お問い合わせはリクルス各店までお気軽にどうぞ

2F以上, 2面採光, 角住戸, 南面バルコニー, メールボックス, 平置駐車場



間取りの「S」はサービスルーム(納戸)です。

図面と現況が異なる場合は現況が優先となります。

賃料	57,000円		
間取り	2DK	物件種別	マンション
管理費	-	共益費	3,000円
雑費	-		
敷金	無	礼金	無
敷引/償却金	-/-	保証金	-
交通	東北本線 宇都宮駅 バス53分 下赤羽 バス停徒歩7分		
物件所在地	栃木県芳賀郡市貝町赤羽3679-11		
建物名・部屋番号	ドゥエリングTK 205号室		
構造・規模	鉄筋コンクリート 3階建 2階		
専有面積	49.2㎡	向き	南
築年月	2007年10月	入居時期	即時
仲介料	1.1ヶ月	損害保険	有 20,000円 24ヶ月
更新料	新賃料 1ヶ月	契約期間	2年
駐車場	付(無料) 1台駐車可		
その他費用	[一時金] 除菌: 16,500円 安心トラブルサポート: 16,500円 鍵(ディンプル): 27,500円		
入居諸条件	ペット可		
保証会社	必須 初回保証料: 総賃料60% 年間保証料10,000円 月次手数料: 総賃料の1% ~ 1,440円		
設備	TVインターホン, エアコン, カウンターキッチン, クローゼット, シャワー付洗面台, シューズボックス, パ		
備考	ペット可(飼育時敷金2ヶ月) 短期解約違約金あり(2年未満: 月額総賃料の1ヵ月分、1年未満: 月額総賃料の2ヵ月分) クリーニング代は退去時実費精算となります 写真及び図面と現況が異なる場合は現況優先となります		

情報更新日 2025年3月26日

No.025697

栃木県知事(9)第2706号  
公益社団法人 栃木県宅地建物取引業協会



### エステート住宅産業株式会社 リクルス東店

栃木県宇都宮市元今泉3丁目10-19  
TEL: 028-633-3773 FAX: 028-633-4072  
E-mail: higashi@estate21.co.jp  
URL: https://ricrasu.es-ws.jp/



携帯サイトから物件詳細を閲覧できます!

取引態様	手数料負担の割合	貸主	0%	借主	100%
仲介先物	手数料配分の割合	元付	0%	客付	100%