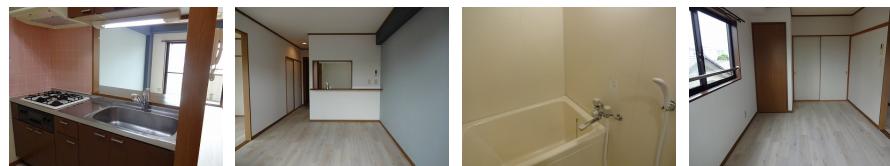
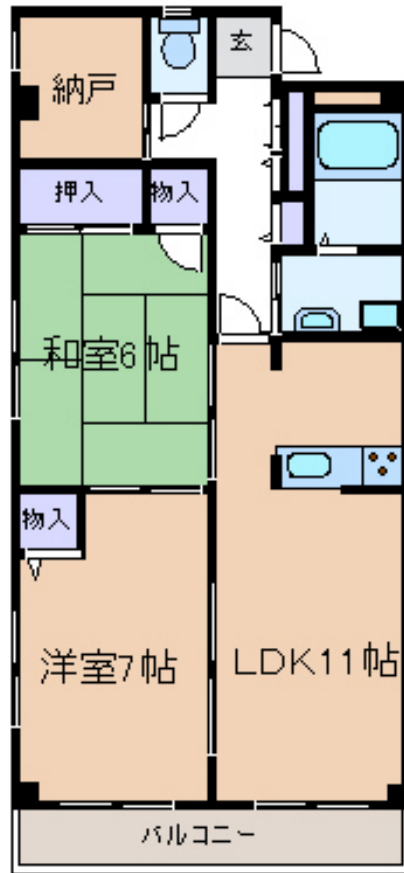


FOR RENT

【当社管理物件】こちらの物件のお問い合わせは

2F以上, 2面採光, カードキー, 角住戸, 当社管理物件, 南面バルコニー, 南面リビング, 陽当たり良好, メールボックス, 平置駐車場



間取りの「S」はサービスルーム(納戸)です。

図面と現況が異なる場合は現況が優先となります。

賃料	59,000円		
間取り	2SLDK	物件種別	マンション
管理費	無	共益費	3,000円
雑費	無		
敷金	無	礼金	無
敷引/償却金	-/-	保証金	-
交通	東北本線 宇都宮駅 バス17分 宇大附属学校園入口 バス停徒歩2分		
物件所在地	栃木県宇都宮市星が丘1丁目7-29		
建物名・部屋番号	アスク星ヶ丘 204号室		
構造・規模	鉄骨 3階建 2階		
専有面積	60.09㎡	向き	南
築年月	1995年11月	入居時期	2025年6月上旬予定
仲介料	1.1ヶ月	損害保険	有 18,000円 24ヶ月
更新料		契約期間	2年
駐車場	有(敷地内) 5000円/月 ~ 1台駐車可 駐輪場		
その他費用	[一時金] クリーニング代: 55,000円 抗菌施工代: 17,600円 [月次費用] リクラス安心サポート: 1,100円		
入居諸条件	法人可		
保証会社	必須 あんしん保証 初回10,000円 毎月家賃総額の1.89%		
設備	3口以上コンロ, 3点給湯, インターホン, エアコン, カウンターキッチン, クローゼット, システムキッチン		
備考	短期解約違約金あり(1年未満解約時賃料1ヶ月分) 間取りのSは納戸です。 退去後に和室は洋室に替えていきますが、入居希望時期により対応できない場合もあります。 写真及び図面と現況が異なる場合は現状優先となります。		

情報更新日 2025年4月14日

No.025736

栃木県知事(9)第2706号
公益社団法人 栃木県宅地建物取引業協会



エステート住宅産業株式会社 リクラス東店

栃木県宇都宮市元今泉3丁目10-19
TEL:028-633-3773 FAX:028-633-4072
E-mail: higashi@estate21.co.jp
URL: https://ricrasu.es-ws.jp/



携帯サイトから物件詳細を閲覧できます!

取引態様	手数料負担の割合	貸主	0%	借主	100%
	手数料配分の割合	元付	0%	客付	100%