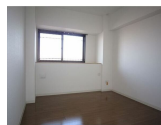
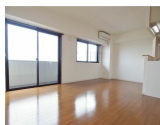


FOR RENT

お問合せは、リクルス各店まで！！

2F以上,オートロック,角住戸,最上階,南面バルコニー,メールボックス,平置駐車場



間取りの「S」はサービスルーム(納戸)です。

図面と現況が異なる場合は現況が優先となります。

賃料	73,000円		
間取り	1SLDK	物件種別	マンション
管理費	-	共益費	3,000円
雑費	-		
敷金	1ヶ月	礼金	無
敷引/償却金	-/-	保証金	-
交通	東武宇都宮線 南宇都宮駅 徒歩24分		
物件所在地	栃木県宇都宮市西原町509-4		
建物名・部屋番号	秋桜館・西原 605号室		
構造・規模	鉄筋コンクリート 6階建 6階		
専有面積	49.86㎡	向き	南
築年月	2013年1月	入居時期	即時
仲介料	1.1ヶ月	損害保険	有 24,000円 24ヶ月
更新料		契約期間	2年
駐車場	有(敷地内) 3300円/月 ~ 1台駐車可 駐輪場		
その他費用	[一時金] 虫駆除サービス(任意): 16,500円 除菌プラス(虫駆除・オプション): 3,300円 カギ交換費用: 11,000円 [月次費用] 2台目駐車場: 3,300円 駐車場(縦列2台分): 4,400円 住まいサポート料: 1,980円		
入居諸条件	二人可 高齢者可 法人可		
保証会社	必須(オリコフォレントインシュア) 初回保証料: 賃料総額の60%(最低保証料25,000円) 継続保証料: 12,000円/1年 ジェイリース、オリコフォレントインシュアの2社分審査いただきます。		
設備	24時間換気システム, 3点給湯, B S, C S, I Hクッキングヒーター, T V インターホン, エアコン, クロ		
備考	電力会社指定あり: 日本電力 ハウスクリーニング代 退去時実費精算 法人契約時: + 礼金1ヶ月・更新事務手数料(保証会社加入なしの場合) 22,000円 写真及び図面と現況が異なる場合は現状優先となります。		

情報更新日 2026年1月30日

No.025774

栃木県知事(9)第2706号

公益社団法人 栃木県宅地建物取引業協会



エステート住宅産業株式会社 リクルス東店

栃木県宇都宮市元今泉3丁目10-19

TEL: 028-633-3773

FAX: 028-633-4072

E-mail: higashi@estate21.co.jp

URL: https://ricrasu.es-ws.jp/



携帯サイトから物件詳細を閲覧できます！

取引態様	手数料負担の割合	貸主	0%	借主	100%
仲介先物	手数料配分の割合	元付	0%	客付	100%