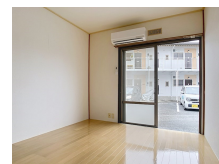
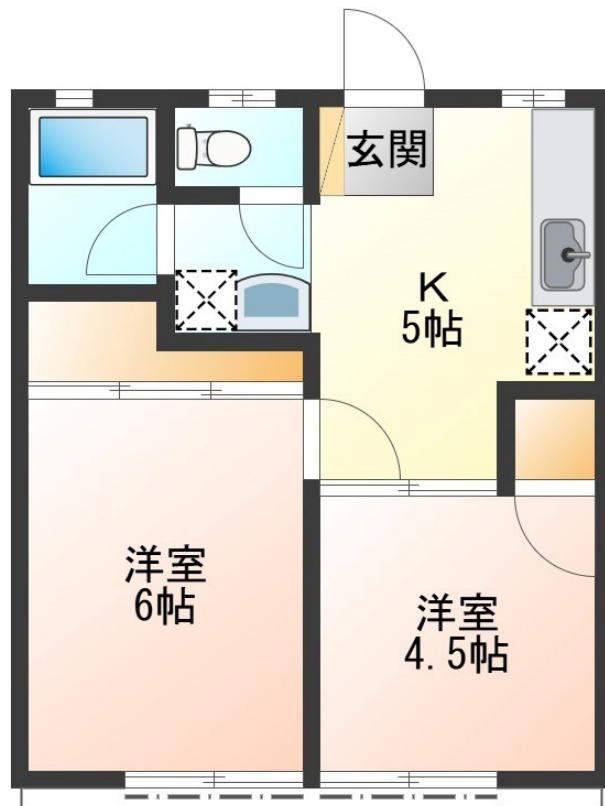


FOR RENT

【当社管理物件】こちらの物件のお問い合わせは

当社管理物件,平置駐車場



間取りの「S」はサービスルーム(納戸)です。

図面と現況が異なる場合は現況が優先となります。

情報更新日 2026年6月12日

No.026017

賃料	38,000円		
間取り	2K	物件種別	アパート
管理費	無	共益費	無
雑費	無		
敷金	無	礼金	無
敷引/償却金	-/-	保証金	-
交通	宇都宮線 宇都宮駅 バス20分 中丸公園前 バス停徒歩7分		
物件所在地	栃木県宇都宮市駒生町1355-2		
建物名・部屋番号	狭又ハイツ B 102号室		
構造・規模	軽量鉄骨 2階建 1階		
専有面積	38㎡	向き	南西
築年月	1986年1月8日	入居時期	相談
仲介料	1.1ヶ月	損害保険	有 18,000円 24ヶ月
更新料	新賃料 1ヶ月	契約期間	2年
駐車場	付(無料) 1台駐車可		
その他費用	[一時金] クリーニング代: 37,400円 抗菌施工代: 17,600円 [月次費用] リクラス安心サポート: 1,100円 2台目駐車場(敷地外/空要確認): 3,000円		
入居諸条件	法人可		
保証会社	必須 あんしん保証 初回10,000円 毎月家賃総額の1.89%		
設備	エアコン,キッチンに窓,シャワー,シューズボックス,バス・トイレ別,フローリング,雨戸,給湯,室内洗		
備考	2台目駐車場(敷地外)は空要確認 短期解約違約金あり(半年未満2ヶ月、1年未満1ヶ月) 写真及び図面と現況が異なる場合は現況優先となります。		

栃木県知事(9)第2706号
公益社団法人 栃木県宅地建物取引業協会

エステート住宅産業株式会社 リクラス東店

栃木県宇都宮市元今泉3丁目10-19
TEL:028-633-3773 FAX:028-633-4072
E-mail: higashi@estate21.co.jp
URL: https://ricrasu.es-ws.jp/



携帯サイトから物件詳細を閲覧できます!

取引態様	手数料負担の割合	貸主	0%	借主	100%
仲介元付(専任)	手数料配分の割合	元付	0%	客付	100%