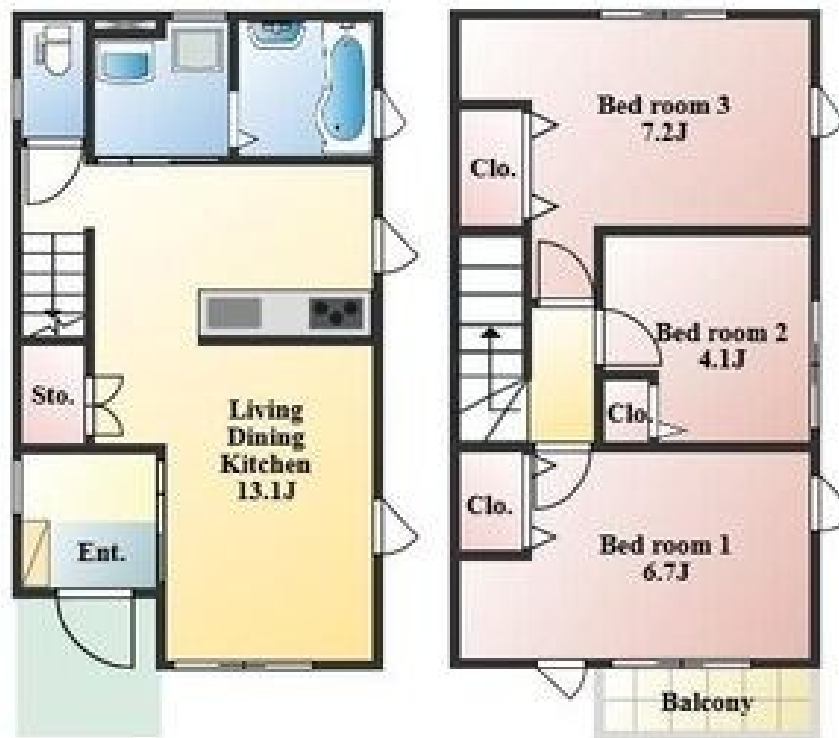
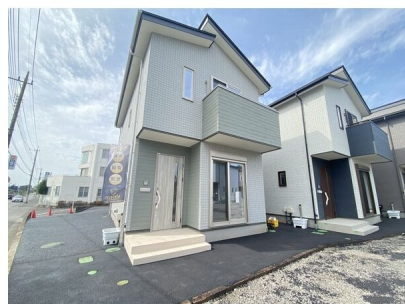


こちらの物件のお問い合わせはリクラスまで

2 F 以上, 2 面採光, デザイナーズ, 平置駐車場



間取りの「S」はサービスルーム(納戸)です。

図面と現況が異なる場合は現況が優先となります。

賃料	130,000円		
間取り	3LDK	物件種別	戸建
管理費	-	共益費	5,000円
雑費	-		
敷金	無	礼金	2ヶ月
敷引/償却金	-/-	保証金	-
交通	日光線 鶴田駅 徒歩5分		
物件所在地	栃木県宇都宮市鶴田町7-8		
建物名・部屋番号	THE HOUSE TSURUTA G号室		
構造・規模	木造 1階建 1-2階		
専有面積	72.86㎡	向き	南
築年月	2025年10月	入居時期	即時
仲介料	1.1ヶ月	損害保険	
更新料	新賃料 1ヶ月	契約期間	2年
駐車場	有(敷地内) 4400円/月 ~ 2台駐車可		
その他費用	[一時金] クリーニング費用(退去時): 165,000円 抗菌施工代: 17,600円 [月次費用] 火災保険・24時間サポート: 1,980円 町内会費: 1,000円		
入居諸条件	ペット可 事務所可 二人可 高齢者可 法人可		
保証会社	必須(日本セーフティー) 初回保証料: 総賃料100% 月額保証料: 1,500円 収納手数料: 月額550円		
設備	24時間換気システム, IHクッキングヒーター, TVインターホン, エアコン, オール電化, カウンターキッ		
備考	ペット飼育可(小型・中型犬1匹または猫2匹まで: 家賃 + 5,000円/大型犬1匹まで: 家賃 + 10,000円) エステ・ネイル等美容系住居兼用可(家賃 + 20,000円) 退去時クリーニング費用備考: 法人契約時は敷金2ヶ月 1年未満の解約の場合、総賃料3か月分・1年以上~2年未満の場合、総賃料2ヶ月分が短期違約金として発生します。 写真及び図面と現況が異なる場合は現状優先となります。		

情報更新日 2026年1月28日

No.026036

栃木県知事(9)第2706号

公益社団法人 栃木県宅地建物取引業協会



エステート住宅産業株式会社 リクラス東店

栃木県宇都宮市元今泉3丁目10-19

TEL: 028-633-3773

FAX: 028-633-4072

E-mail: higashi@estate21.co.jp

URL: https://ricrasu.es-ws.jp/



携帯サイトから物件詳細を閲覧できます！

取引態様	手数料負担の割合	貸主	0%	借主	100%
仲介先物	手数料配分の割合	元付	0%	客付	100%