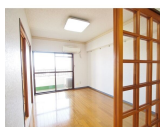
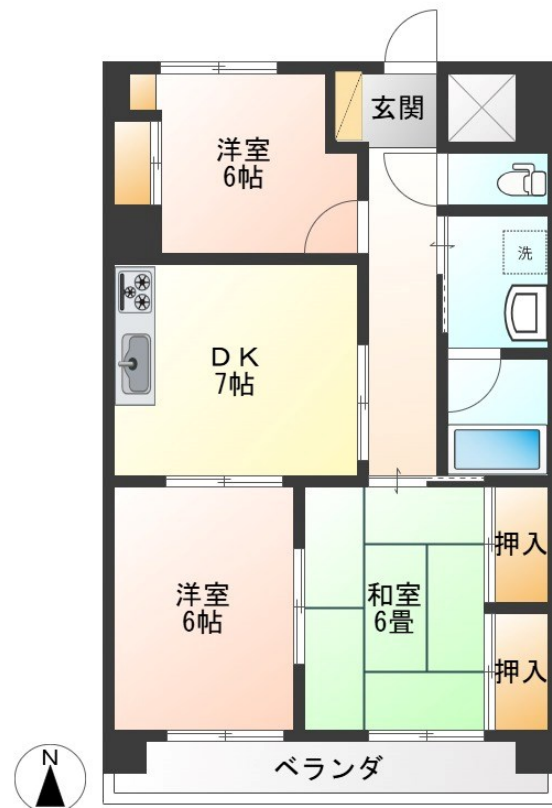


FOR RENT

こちらの物件のお問い合わせはリクルス各店へ

2F以上,南面バルコニー,陽当たり良好,防犯カメラ,メールボックス,平置駐車場



間取りの「S」はサービスルーム(納戸)です。

図面と現況が異なる場合は現況が優先となります。

賃料	75,000円		
間取り	3DK	物件種別	マンション
管理費	無	共益費	5,000円
雑費	無		
敷金	無	礼金	無
敷引/償却金	-/-	保証金	-
交通	東武宇都宮線 東武宇都宮駅 2.00km 車5分(2.0km)		
物件所在地	栃木県宇都宮市鶴田町2810-9		
建物名・部屋番号	レジデンスTOYOUKE 802号室		
構造・規模	鉄骨鉄筋コンクリート 9階建 8階		
専有面積	57.6㎡	向き	
築年月	1988年3月	入居時期	即時
仲介料	1.1ヶ月	損害保険	有
更新料		契約期間	2年
駐車場	付(無料) 1台駐車可 駐輪場 バイク置き場		
その他費用	[一時金] 緊急対応費(24時間サポート・2年毎):16,500円 鍵交換費用:22,000円 畳交換代(退去時):39,600円 室内清掃費用 契約時または退去時:77,000円 エアコンクリーニング費:16,500円		
入居諸条件	ペット相談 二人可 子供可		
保証会社	必須 【Casa】初回保証料:総賃料の50%、月額保証料:総賃料の1.2%(最低保証料700円~) 初回口座振替時請求 条件により他プラン指定あり。		
設備	3口以上コンロ,B S,T Vインターホン,エアコン,システムキッチン,シャワー,シャワー付洗面台,シュ		
備考	ペット飼育可:敷金:2ヶ月・共益費+2,000円・小型犬1匹のみ、退去時オゾン脱臭抗菌料:22,000円~ 契約書作成後のキャンセルは事務手数料11,000円を申し受けます。 2年以内解約時、賃料1ヶ月の違約金とフリーレント返金あり 法人契約は敷金1ヶ月・礼金1ヶ月・更新料1ヶ月、フリーレント適用外 2台目駐車場は5,500円~6,600円 写真及び図面と現況が異なる場合は現況優先		

情報更新日 2025年12月6日

No.026288

栃木県知事(9)第2706号

公益社団法人 栃木県宅地建物取引業協会

エステート住宅産業株式会社 リクルス東店

栃木県宇都宮市元今泉3丁目10-19

TEL:028-633-3773

FAX:028-633-4072

E-mail: higashi@estate21.co.jp

URL: https://ricrasu.es-ws.jp/



携帯サイトから物件詳細を閲覧できます!

取引態様	手数料負担の割合	貸主	0%	借主	100%
仲介先物	手数料配分の割合	元付	0%	客付	100%