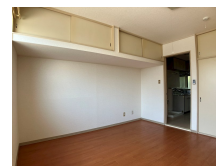


# FOR RENT

## 【当社管理物件】こちらの物件のお問い合わせは

角住戸,当社管理物件



間取りの「S」はサービスルーム(納戸)です。

図面と現況が異なる場合は現況が優先となります。

賃料	27,000円		
間取り	1K	物件種別	アパート
管理費	-	共益費	無
雑費	-		
敷金	無	礼金	無
敷引/償却金	-/-	保証金	-
交通	宇都宮線 宇都宮駅 バス20分 団地南 バス停徒歩2分		
物件所在地	栃木県宇都宮市富士見が丘3丁目7-23		
建物名・部屋番号	ヴェルメゾン富士見 101号室		
構造・規模	木造 2階建 1階		
専有面積	26.49㎡	向き	南
築年月	1993年3月	入居時期	相談
仲介料	2.33万円	損害保険	有 18,000円 24ヶ月
更新料	新賃料 1ヶ月	契約期間	2年
駐車場	有(敷地内) 3300円/月 ~ 1台駐車可 駐輪場		
その他費用	[一時金] 抗菌施工代: 17,600円 クリーニング代(退去時払い): 33,000円 鍵交換代(任意): 22,000円 [月次費用] リクラス安心サポート: 1,100円		
入居諸条件	法人可		
保証会社	必須 あんしん保証 初回保証料10,000円 月額保証料総賃料1.89%		
設備	エアコン,キッチンに窓,シャワー,シャワー付洗面台,シューズボックス,ネット 使用料不要,バス・トイレ		
備考	短期解約違約金有: 6ヶ月未満3ヶ月、1年未満2ヶ月、2年未満1ヶ月 1年未満退去時はフリーレント適用分金額をご返金ください 法人契約時: 敷金1ヶ月、礼金2ヶ月、フリーレント無、短期解約違約金(1年未満2ヶ月、2年未満1ヶ月) 写真及び図面と現況が異なる場合には現況優先となります		

情報更新日 2026年1月26日

No.026364

栃木県知事(9)第2706号

公益社団法人 栃木県宅地建物取引業協会



### エステート住宅産業株式会社 リクラス東店

栃木県宇都宮市元今泉3丁目10-19

TEL:028-633-3773

FAX:028-633-4072

E-mail: higashi@estate21.co.jp

URL: https://ricrasu.es-ws.jp/



携帯サイトから物件詳細を閲覧できます！

取引態様	手数料負担の割合	貸主	0%	借主	100%
仲介元付(専任)	手数料配分の割合	元付	0%	客付	100%