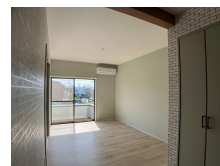


FOR RENT

お問い合わせはリクルス各店までお気軽にどうぞ

2 F 以上, 2 面採光, 角住戸, 最上階, 閑静な住宅街



間取りの「S」はサービスルーム(納戸)です。

図面と現況が異なる場合は現況が優先となります。

情報更新日 2026年6月6日

No.026425

栃木県知事(9)第2706号
公益社団法人 栃木県宅地建物取引業協会

エステート住宅産業株式会社 リクルス東店

栃木県宇都宮市元今泉3丁目10-19
TEL:028-633-3773 FAX:028-633-4072
E-mail: higashi@estate21.co.jp
URL: https://ricrasu.es-ws.jp/



携帯サイトから物件詳細を閲覧できます!

取引態様	手数料負担の割合	貸主	0%	借主	100%
仲介元付(一般)	手数料配分の割合	元付	0%	客付	100%

賃料	60,000円		
間取り	1LDK	物件種別	アパート
管理費	無	共益費	無
雑費	無		
敷金	1ヶ月	礼金	無
敷引/償却金	-/-	保証金	-
交通	宇都宮芳賀ライト線 陽東3丁目駅 徒歩13分		
物件所在地	栃木県宇都宮市泉が丘7丁目6-1		
建物名・部屋番号	フォンテーヌセブン 206号室		
構造・規模	木造 2階建 2階		
専有面積	49㎡	向き	東
築年月	1995年1月	入居時期	即時
仲介料	1.1ヶ月	損害保険	有 18,000円 24ヶ月
更新料		契約期間	2年
駐車場	付(無料) 1台駐車可		
その他費用	[一時金] 抗菌施工代: 17,600円 安心入居サポートS/2年: 19,800円 [月次費用] 2台目駐車場: 2,000円		
入居諸条件	ペット不可 二人可 法人可 子供可		
保証会社	必須 アーク賃貸保証 初回: 賃料等総額の50%(最低保証料25,000円) 月々: 引落手数料330円 更新		
設備	TVインターホン, エアコン, クローゼット, シューズボックス, バス・トイレ別, 温水洗浄便座, 給湯, 室内		
備考	写真及び図面と現況が異なる場合は現況優先となります。		