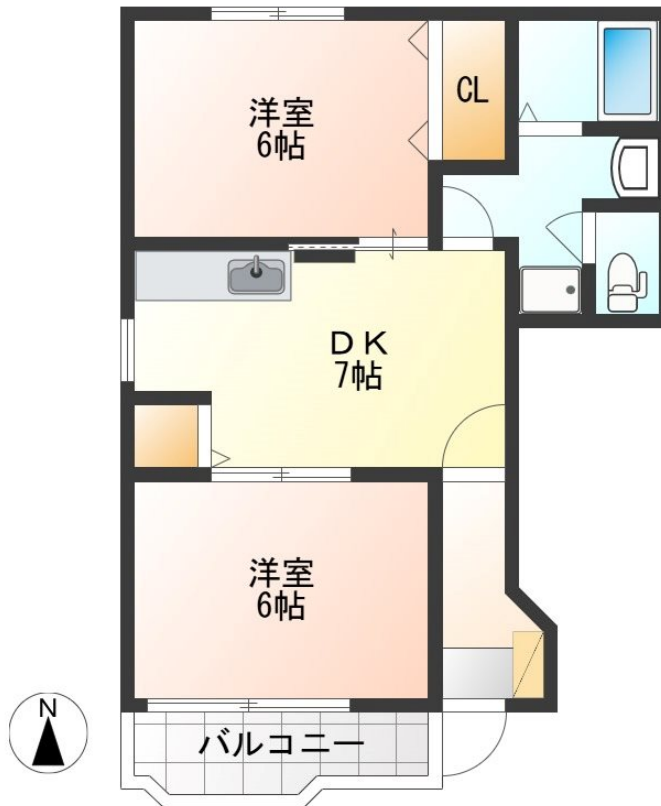


# FOR RENT

## 【当社管理物件】こちらの物件のお問い合わせは

1フロア2住戸,角住戸,当社管理物件,メールボックス,平置駐車場



間取りの「S」はサービスルーム(納戸)です。

図面と現況が異なる場合は現況が優先となります。

賃料	28,000円		
間取り	2DK	物件種別	アパート
管理費	-	共益費	2,000円
雑費	-		
敷金	無	礼金	無
敷引/償却金	-/-	保証金	-
交通	宇都宮線 宇都宮駅 バス36分 宝木本町 バス停徒歩6分		
物件所在地	栃木県宇都宮市駒生町3319-1		
建物名・部屋番号	スイートシーズン 101号室		
構造・規模	木造 2階建 1階		
専有面積	40㎡	向き	南
築年月	1998年9月	入居時期	相談
仲介料	2.33万円	損害保険	有 18,000円 24ヶ月
更新料	新賃料 1ヶ月	契約期間	2年
駐車場	付(無料) 1台駐車可		
その他費用	[一時金] 抗菌施工代:17,600円 クリーニング代(退去時精算):44,000円 鍵交換代(任意):22,000円 [月次費用] リクラス安心サポート:1,100円 2台目駐車場:3,000円		
入居諸条件	法人可		
保証会社	必須 あんしん保証 初回10,000円 毎月家賃総額の1.89%		
設備	インターホン,エアコン,キッチンに窓,クローゼット,シャワー,シューズボックス,ネット使用料不要,パ		
備考	告知事項あり 2年後更新時に賃料38,000円へ増額、さらに2年後の更新時に48,000円へ増額。 法人契約:敷金1ヶ月、礼金2ヶ月、短期解約違約金1年未満2ヶ月・2年未満1ヶ月、フリーレント無 短期解約違約金:6ヶ月未満3ヶ月、1年未満2ヶ月、2年未満1ヶ月 短期解約違約金とは別に、1年未満解約時はフリーレント適用額をご返金下さい		

情報更新日 2026年1月30日

No.026455

栃木県知事(9)第2706号

公益社団法人 栃木県宅地建物取引業協会

**エステート住宅産業株式会社 リクラス東店**

栃木県宇都宮市元今泉3丁目10-19

TEL:028-633-3773

FAX:028-633-4072

E-mail: higashi@estate21.co.jp

URL: https://ricrasu.es-ws.jp/



携帯サイトから物件詳細を閲覧できます！

取引態様	手数料負担の割合	貸主	0%	借主	100%
	手数料配分の割合	元付	0%	客付	100%