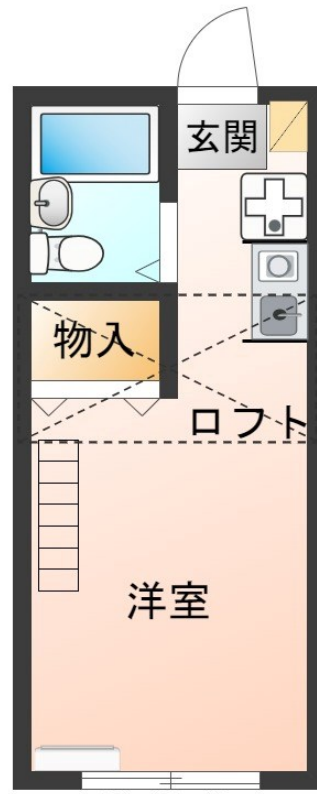
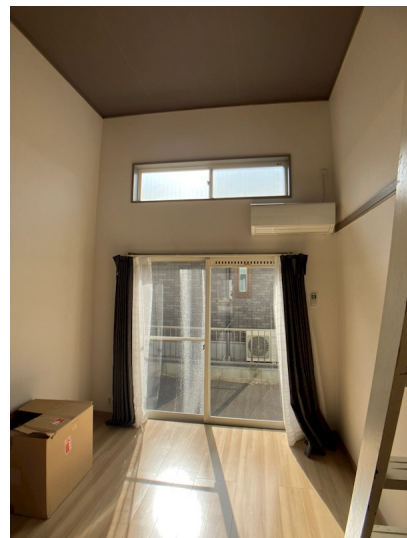


FOR RENT

お問い合わせはリクルス各店までお気軽にどうぞ

ロフト,平置駐車場



間取りの「S」はサービスルーム(納戸)です。

図面と現況が異なる場合は現況が優先となります。

情報更新日 2026年4月30日

No.026617

賃料	28,000円		
間取り	1R	物件種別	アパート
管理費	-	共益費	2,000円
雑費	-		
敷金	無	礼金	無
敷引/償却金	-/-	保証金	-
交通	東武宇都宮線 東武宇都宮駅 バス17分 とちぎ男女共同参画センター バス徒歩8分		
物件所在地	栃木県宇都宮市宝木本町1191-4		
建物名・部屋番号	コーポ里美 105号室		
構造・規模	木造 2階建 1階		
専有面積	17.39㎡	向き	南
築年月	1993年5月	入居時期	相談
仲介料	1.1ヶ月	損害保険	有 18,000円 24ヶ月
更新料		契約期間	2年
駐車場	有(敷地内) 3300円/月 ~ 1台駐車可 駐輪場		
その他費用	[一時金] クリーニング代/退去時払い: 38,500円 抗菌施工代: 17,600円		
入居諸条件			
保証会社	必須(日本セーフティ) 初回:家賃総額の60% 1年毎に10,000円 毎月330円		
設備	IHキッチンヒーター,TVインターホン,エアコン,カーテン付,シャッター,シャワー,シューズボックス		
備考	<ul style="list-style-type: none"> ・ロフト付きの為ベッドは希望で設置します。 ・短期解約違約金あり(1年未満2ヶ月、2年未満1ヶ月) ・駐車場:小型車限定 ・写真及び図面と現況が異なる場合は現況優先となります 		

栃木県知事(9)第2706号
公益社団法人 栃木県宅地建物取引業協会

エステート住宅産業株式会社 リクルス東店

栃木県宇都宮市元今泉3丁目10-19
TEL:028-633-3773 FAX:028-633-4072
E-mail: higashi@estate21.co.jp
URL: https://ricrasu.es-ws.jp/



携帯サイトから物件詳細を閲覧できます!

取引態様	手数料負担の割合	貸主	0%	借主	100%
仲介先物	手数料配分の割合	元付	0%	客付	100%