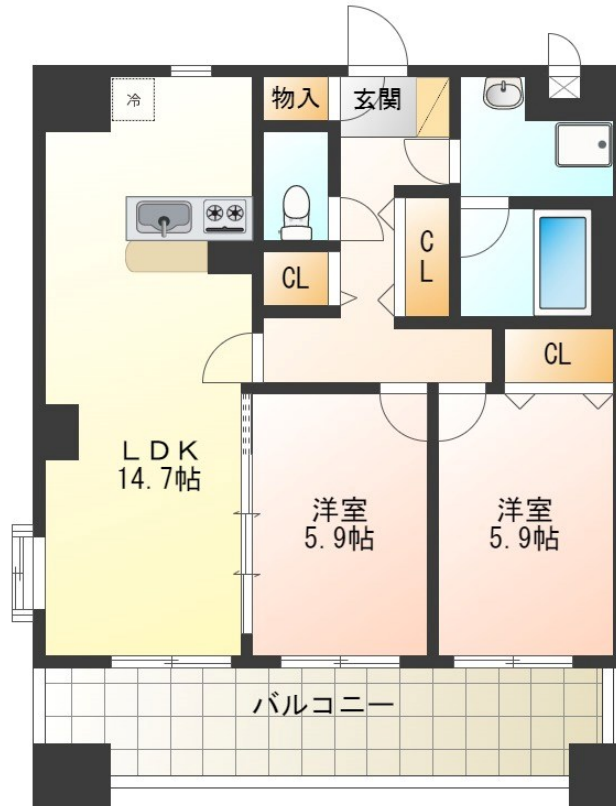


FOR RENT

お問い合わせはリクラス各店までお気軽にどうぞ

2F以上,2面採光,オートロック,角住戸,出窓,防犯カメラ,メールボックス



間取りの「S」はサービスルーム(納戸)です。

図面と現況が異なる場合は現況が優先となります。

賃料	95,000円		
間取り	2LDK	物件種別	マンション
管理費	-	共益費	無
雑費	-		
敷金	無	礼金	無
敷引/償却金	-/-	保証金	-
交通	宇都宮線 宇都宮駅 徒歩14分		
物件所在地	栃木県宇都宮市天神1丁目5-15		
建物名・部屋番号	リバーサイド天神 1001号室		
構造・規模	鉄筋コンクリート 11階建 10階		
専有面積	65.66㎡	向き	東
築年月	2009年10月	入居時期	即時
仲介料	1.1ヶ月	損害保険	有
更新料		契約期間	2年
駐車場	有(敷地内) 7700円/月 ~ 1台駐車可 駐輪場		
その他費用	[一時金] 鍵交換費用(任意): 18,000円 抗菌施工代: 17,600円 家財保険2年(単身者): 19,000円 家財保険2年(2人以上): 24,500円 クリーニング費用(退去時): 89,100円 [月次費用] 敷地内駐車場(機械式/中段): 7,700円 敷地内駐車場(機械式/下段): 6,600円		
入居諸条件	二人可 法人可		
保証会社	必須(日本セーフティー) 初回は総賃料の50%(最低保証料20,000円)、毎月900円/月 学生専用(ガクワリ)有り 初回は10,000円、毎月900円/月		
設備	B S, C A T V, T Vインターホン, エアコン, カウンターキッチン, キッチンに窓, クローゼット, シャワー		
備考	駐車車両の寸法は必ずご確認いただき、十分にご注意をお願い致します。 駐車場: 上段: 9,900円、中段: 7,700円、下段: 6,600円 写真及び図面と現況が異なる場合は現況優先となります。		

情報更新日 2025年12月6日

No.026724

栃木県知事(9)第2706号

公益社団法人 栃木県宅地建物取引業協会



エステート住宅産業株式会社 リクラス東店

栃木県宇都宮市元今泉3丁目10-19

TEL: 028-633-3773

FAX: 028-633-4072

E-mail: higashi@estate21.co.jp

URL: https://ricrasu.es-ws.jp/



携帯サイトから物件詳細を閲覧できます！

取引態様	手数料負担の割合	貸主	0%	借主	100%
仲介先物	手数料配分の割合	元付	0%	客付	100%