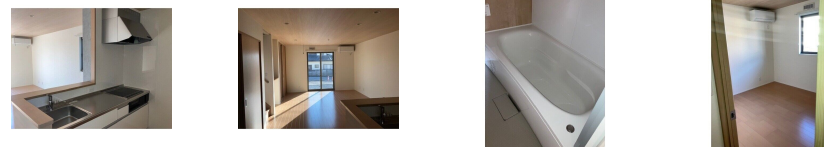
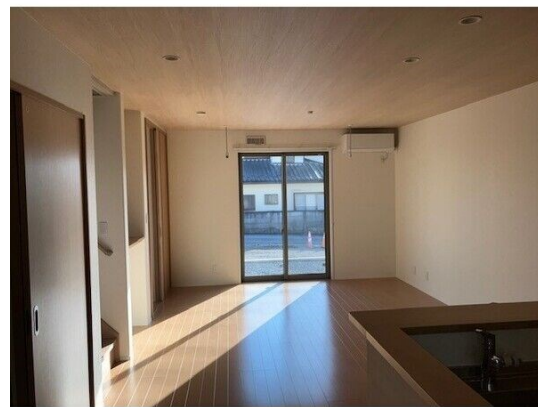


こちらの物件のお問い合わせはリクルスまで

2F以上, 2面採光, カードキー, 最上階, 南面バルコニー, 南面リビング, 平置駐車場



間取りの「S」はサービスルーム(納戸)です。

図面と現況が異なる場合は現況が優先となります。

賃料	129,000円		
間取り	3LDK	物件種別	戸建
管理費	-	共益費	-
雑費	-		
敷金	無	礼金	無
敷引/償却金	-/-	保証金	-
交通	東武宇都宮線 江曾島駅 徒歩17分		
物件所在地	栃木県宇都宮市江曾島4丁目290-11		
建物名・部屋番号	ソルコリーナC棟		
構造・規模	軽量鉄骨 2階建 1-2階		
専有面積	87.2㎡	向き	南
築年月	2025年9月	入居時期	即時
仲介料	1.1ヶ月	損害保険	有 20,000円 24ヶ月
更新料	135,000円	契約期間	2年
駐車場	付(無料) 2台駐車可		
その他費用	[一時金] カードキー代: 8,000円 抗菌施工代: 17,600円 [月次費用] 安心ライフサポート: 500円		
入居諸条件	法人可		
保証会社	必須 初回保証料:総賃料×50% 月額保証料:総賃料×1%		
設備	IHキッチンヒーター, TVインターホン, ウォークインクローゼット, エアコン, オール電化, カウンター		
備考	写真及び図面と現況が異なる場合は現況優先となります。		

情報更新日 2026年5月29日

No.026877

栃木県知事(9)第2706号
公益社団法人 栃木県宅地建物取引業協会

エステート住宅産業株式会社 リクルス東店

栃木県宇都宮市元今泉3丁目10-19
TEL:028-633-3773 FAX:028-633-4072
E-mail: higashi@estate21.co.jp
URL: https://ricrasu.es-ws.jp/



携帯サイトから物件詳細を閲覧できます!

取引態様	手数料負担の割合	貸主	0%	借主	100%
仲介先物	手数料配分の割合	元付	0%	客付	100%