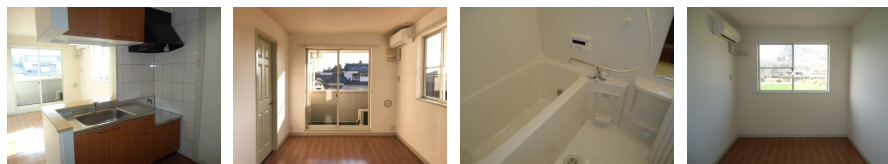


# FOR RENT

角住戸, 2 F 以上



間取りの「S」はサービスルーム(納戸)です。

図面と現況が異なる場合は現況が優先となります。

賃料	52,000円		
間取り	2LDK	物件種別	アパート
管理費	2,500円	共益費	無
雑費	無		
敷金	7万円	礼金	無
敷引/償却金	-/-	保証金	無
交通	両毛線 岩舟駅 徒歩10分		
物件所在地	栃木県栃木市岩舟町静		
建物名・部屋番号	ルナ・ビレッジ		
構造・規模	木造 2階建 2階		
専有面積	58.6㎡	向き	南
築年月	2008年7月	入居時期	即時
仲介料	1.1ヶ月	損害保険	
更新料		契約期間	2年
駐車場	有(敷地内) 3300円/月 ~ null駐車可 駐輪場		
その他費用	[一時金] 消毒施工料(当社扱)(入居時のみ): 17,050円 [月次費用] 2台目駐車場(1ヵ月): 2,200円 縦列駐車場の場合 2台分(1ヵ月): 5,500円		
入居諸条件			
保証会社	必須 保証人代行サービス保証料・家賃集金サービス手数料: 10,000円/入居時、以降は月額賃料の1%/毎		
設備	CATV, ネット使用料不要, トイレ有, TVインターホン, カウンターキッチン, 給湯, エアコン, 室内洗濯		
備考	ハウスクリーニング代税込41,800円(退去時) 保険加入義務有		

情報更新日 2026年1月30日

No.026980

栃木県知事(9)第2706号

公益社団法人 栃木県宅地建物取引業協会



**エステート住宅産業株式会社 リクルス東店**

栃木県宇都宮市元今泉3丁目10-19

TEL:028-633-3773

FAX:028-633-4072

E-mail: higashi@estate21.co.jp

URL: https://ricrasu.es-ws.jp/



携帯サイトから物件詳細を閲覧できます！

取引態様	手数料負担の割合	貸主	0%	借主	100%
仲介先物	手数料配分の割合	元付	0%	客付	100%