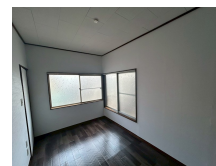
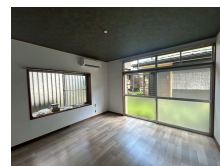
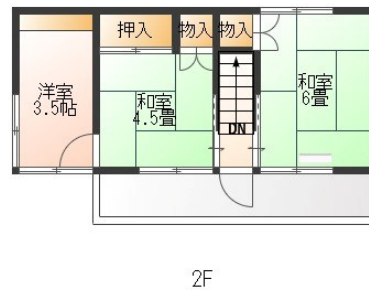


# FOR RENT

## こちらの物件のお問い合わせはリクラスまで

2F以上, 2面採光, サンプルルーム, 最上階, 出窓, 南面バルコニー, 南面リビング, メールボックス, 平置駐車場



間取りの「S」はサービスルーム(納戸)です。

図面と現況が異なる場合は現況が優先となります。

|          |   |      |                |
|----------|---|------|----------------|
| 賃料       | 65,000円   |      |                |
| 間取り      | 4LDK  | 物件種別 | 戸建             |
| 管理費      | 5,000円  | 共益費  | -              |
| 雑費       | -   |      |                |
| 敷金       | 1ヶ月   | 礼金   | 無              |
| 敷引/償却金   | -/-   | 保証金  | -              |
| 交通       | 東武宇都宮線 西川田駅 2.00km 車7分(2.2km)   |      |                |
| 物件所在地    | 栃木県宇都宮市今宮3丁目10-8  |      |                |
| 建物名・部屋番号 | 今宮3丁目戸建   |      |                |
| 構造・規模    | 木造 2階建 1-2階   |      |                |
| 専有面積     | 80.24㎡  | 向き   | 南              |
| 築年月      | 1976年10月3日  | 入居時期 | 即時             |
| 仲介料      | 1.1ヶ月   | 損害保険 | 有 18,000円 24ヶ月 |
| 更新料      | 新賃料 1ヶ月   | 契約期間 | 2年             |
| 駐車場      | 付(無料) 2台駐車可   |      |                |
| その他費用    | [一時金] 安心入居サポートS/2年: 19,800円 抗菌施工代: 17,600円  |      |                |
| 入居諸条件    | ペット可 法人可 単身可  |      |                |
| 保証会社     | 必須(日本セーフティ) 初回:家賃総額の60% 毎月:330円の引落とし手数料 1年毎:10,000円   |      |                |
| 設備       | 3点給湯, TVインターホン, エアコン2台, キッチンに窓, シャワー, シャワー付洗面台, バス・トイレ別,  |      |                |
| 備考       | 駐車場:現地サイズ要確認<br>ペット飼育可(犬・猫2匹まで、3匹以上は応相談。飼育時敷金2ヶ月、賃料+3,000円/匹)<br>フリーレント1ヶ月(短期解約違約金あり:1年以内解約時は賃料2ヶ月分/2年以内解約時は賃料1ヶ月分)<br>基本退去時のルームクリーニング代は借主負担となります。<br>室内は原則禁煙となります。<br>写真及び図面と現況が異なる場合は現況優先となります。 |      |                |

情報更新日 2026年3月30日

No.026995

栃木県知事(9)第2706号  
公益社団法人 栃木県宅地建物取引業協会

### エステート住宅産業株式会社 リクラス東店

栃木県宇都宮市元今宮3丁目10-19  
TEL:028-633-3773 FAX:028-633-4072  
E-mail: higashi@estate21.co.jp  
URL: https://ricrasu.es-ws.jp/



携帯サイトから物件詳細を閲覧できます!

|          |          |    |    |    |      |
|----------|----------|----|----|----|------|
| 取引態様     | 手数料負担の割合 | 貸主 | 0% | 借主 | 100% |
| 仲介元付(一般) | 手数料配分の割合 | 元付 | 0% | 客付 | 100% |