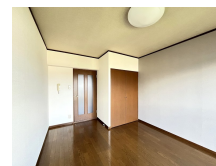


FOR RENT

こちらの物件のお問い合わせはリクルス各店へ

2F以上,最上階,メールボックス



間取りの「S」はサービスルーム(納戸)です。

図面と現況が異なる場合は現況が優先となります。

賃料	34,000円		
間取り	1K	物件種別	マンション
管理費	-	共益費	無
雑費	-		
敷金	無	礼金	無
敷引/償却金	-/-	保証金	-
交通	東武宇都宮線 南宇都宮駅 徒歩18分		
物件所在地	栃木県宇都宮市滝谷町15-5		
建物名・部屋番号	グリーン・ガレ 403号室		
構造・規模	鉄筋コンクリート 4階建 4階		
専有面積	22.8㎡	向き	南東
築年月	1997年8月	入居時期	即時
仲介料	1.1ヶ月	損害保険	有
更新料		契約期間	2年
駐車場	近隣駐車場 5000円/月 ~ 1台駐車可 駐輪場		
その他費用	[一時金] 引越害虫駆除施工サービス/任意: 16,500円 鍵交換費用 (U9キー3本): 13,200円 [月次費用] 安心マイスター24 (緊急対応+火災保険): 1,750円		
入居諸条件	法人可		
保証会社	必須 初回/総賃料の50%(最低保証料20,000円)、継続利用料1年毎/10,000円(家賃と一緒に引落)、毎月口座振替手数料/220円 審査の結果、連帯保証人を必要とする場合あり。		
設備	B S、インターホン、エアコン、クローゼット、シャワー、シューズボックス、バス・トイレ別、フローリング		
備考	短期解約違約金有/2年未満の解約で賃料1か月分。 法人契約時は敷金1ヶ月及びフリーレント利用不可。 電力供給会社指定有り 写真及び図面と現況が異なる場合は現況優先となります。		

情報更新日 2026年4月30日

No.027013

栃木県知事(9)第2706号
公益社団法人 栃木県宅地建物取引業協会

エステート住宅産業株式会社 リクルス東店

栃木県宇都宮市元今泉3丁目10-19
TEL:028-633-3773 FAX:028-633-4072
E-mail: higashi@estate21.co.jp
URL: https://ricrasu.es-ws.jp/



携帯サイトから物件詳細を閲覧できます!

取引態様	手数料負担の割合	貸主	0%	借主	100%
仲介先物	手数料配分の割合	元付	0%	客付	100%